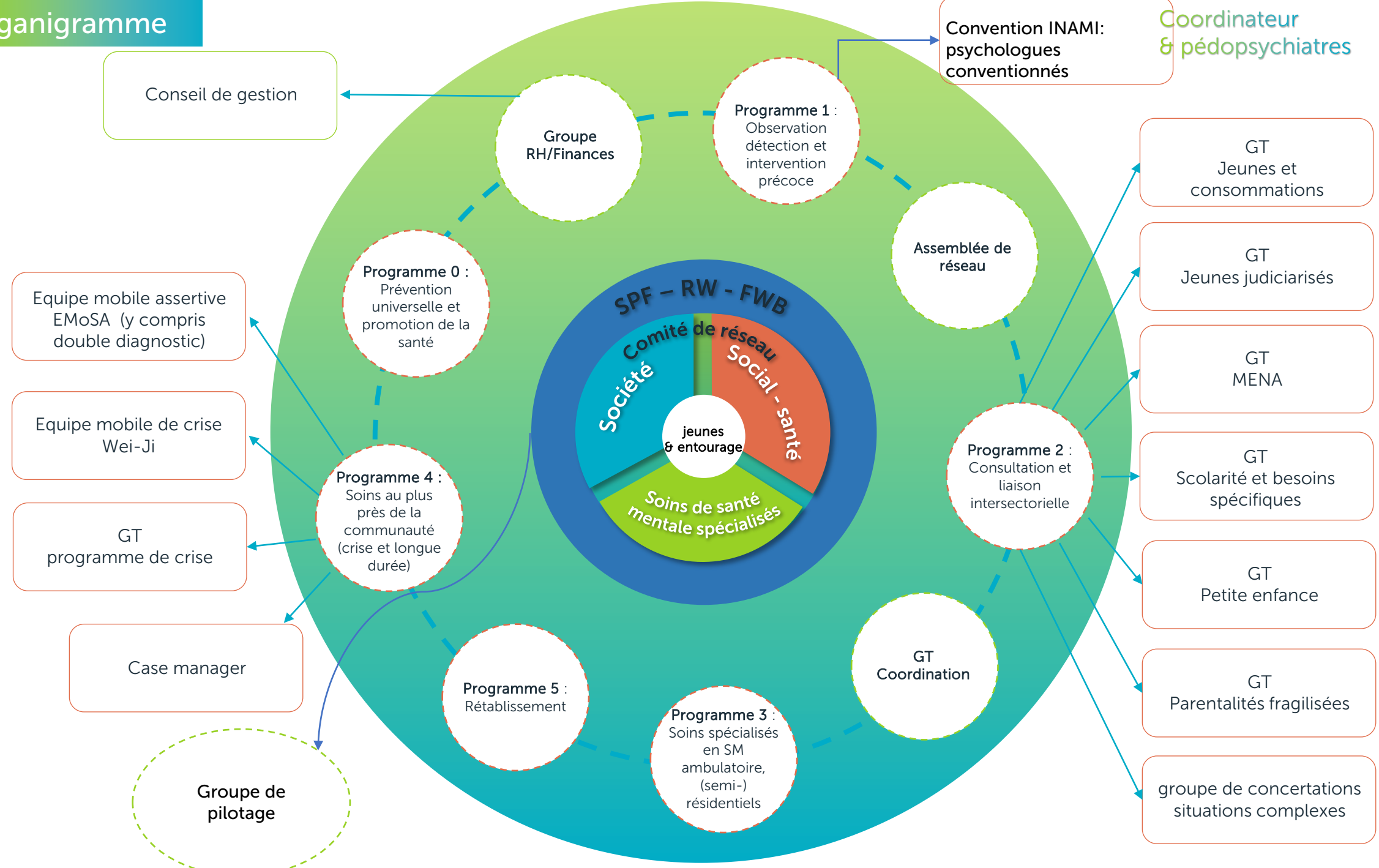
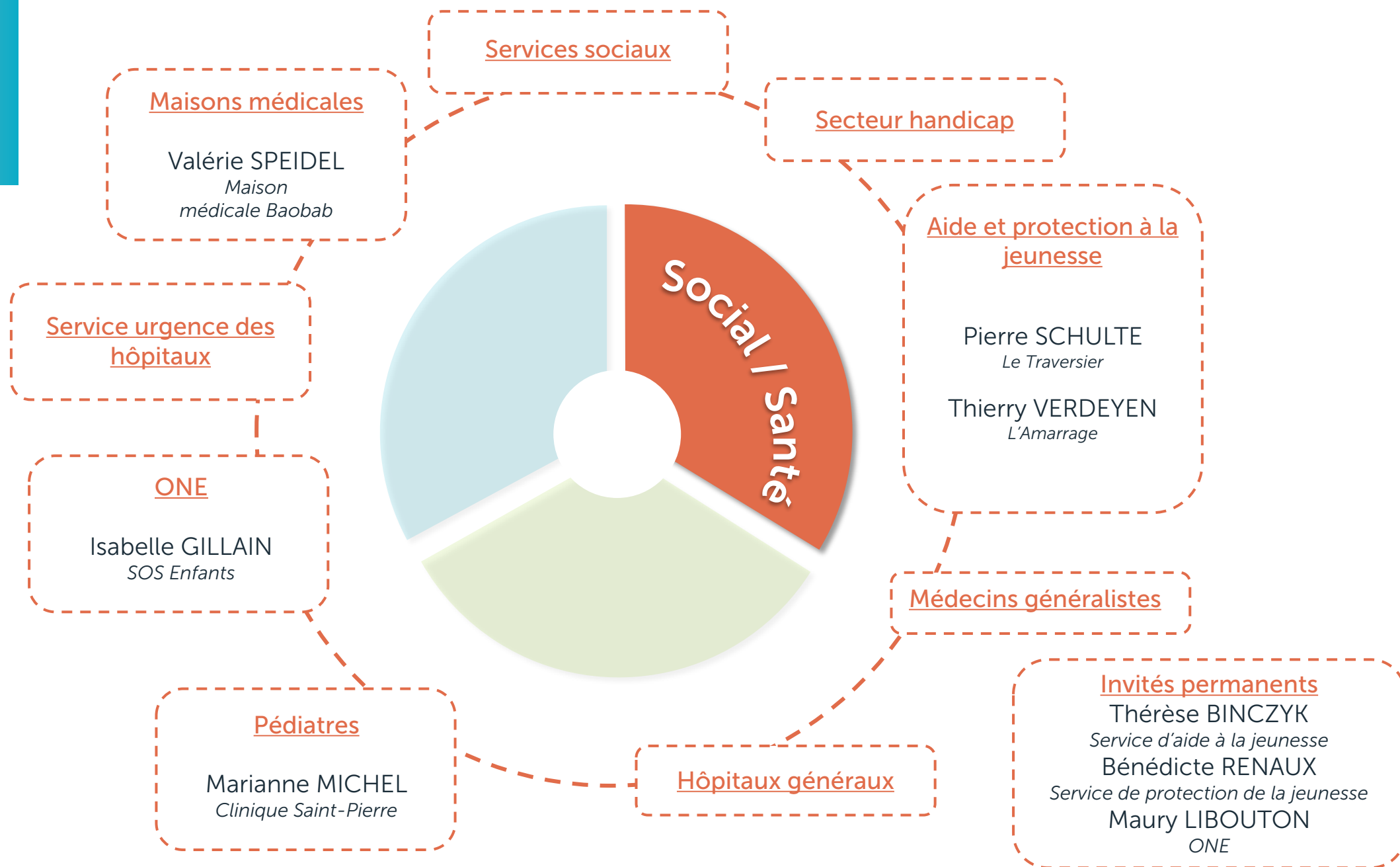


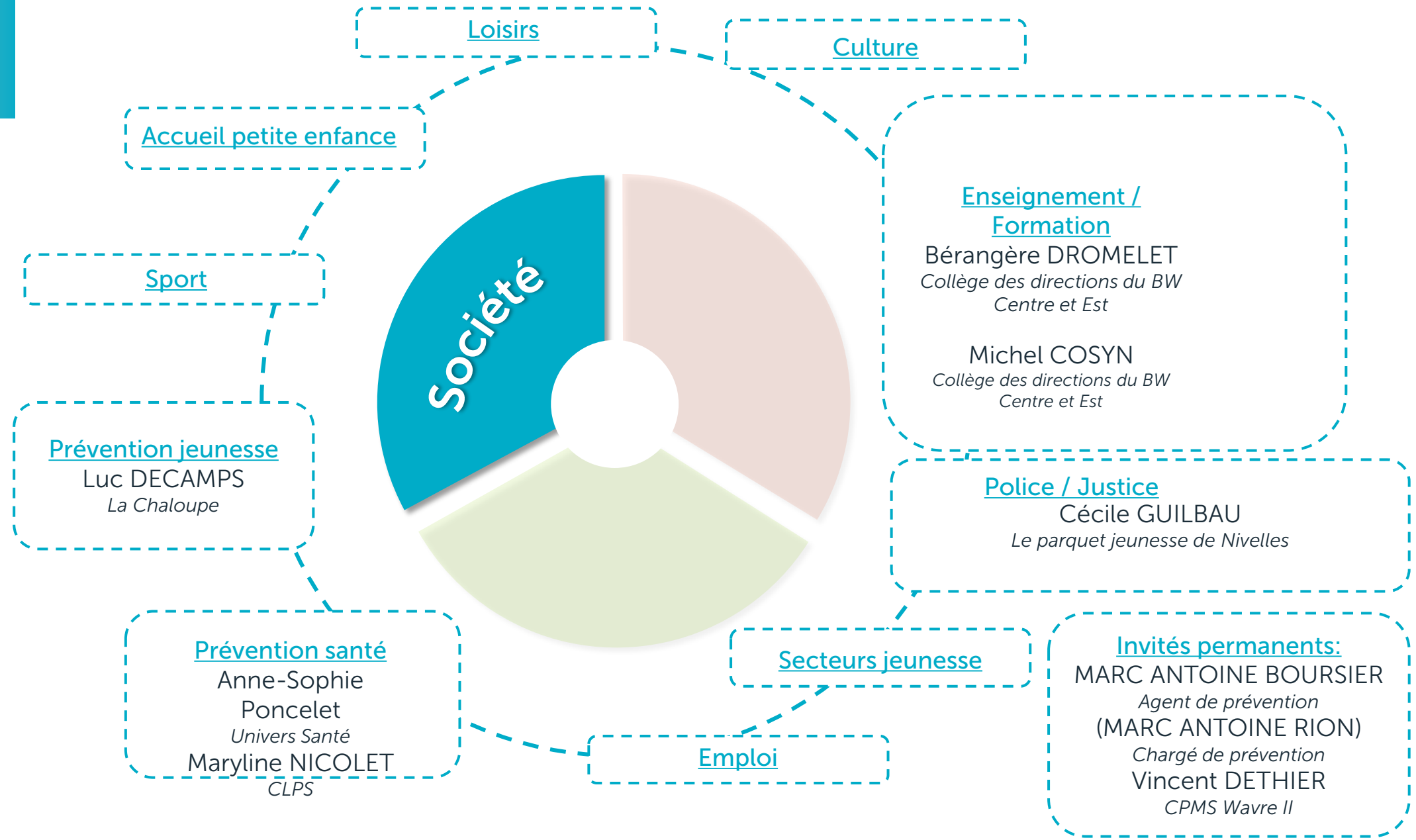
# Organigramme

Empowerment  
Communication

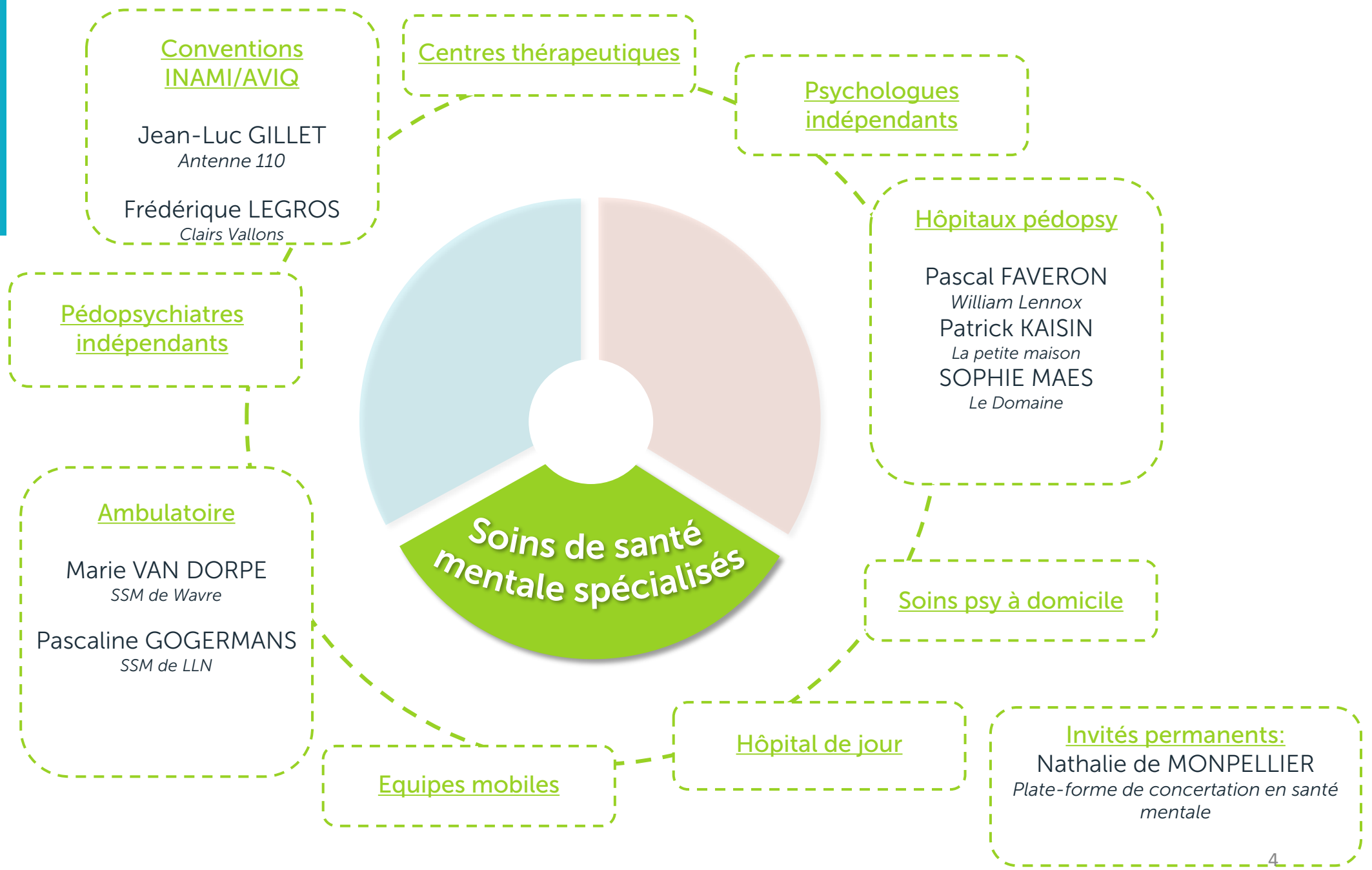


Membres du  
comité  
réseau:  
Pôle  
social/santé





Membres du comité réseau:  
Soins spécialisés en santé mentale



Invités permanents:

**Marlène Michel et Sara BARBERA PERA**

*psychiatres de réseau,*

**Etienne JOIRET**

*Agent de liaison Jeunes judiciairisés, jeunes et consommations, MENA, concertations autour des situations complexes*

**Florence FONTAINE**

*Agent de liaison petite enfance, périnatalité, Parentalités fragilisées, Scolarité*

**Sarah, BERTRAND**

*Agent de liaison communication*

**Bénédicte d'HUART, Marc L'HOIR, Mélina Paravia**

*Des représentants des équipes mobiles*

**Benoit TIELEMANS**

*Chargé de projet en participation*

*Case manager*

**Delphine GUIBERT, Noémie BAR**

*Coordinatrices Locales projet intégration des fonctions psychologiques dans la première ligne*

**Geneviève Loots**

*Coordinatrice du réseau 107*

**Murielle MAKUCH,**

*Coordinatrice fédérale adjointe, membre de l'expert Team*

**Bernard JACOB**

*Coordinateur fédéral membre de l'expert Team*

**JO HOLSBECK**

*Attaché soins en santé mentale, soins de santé psychosociaux*

**+ les différentes instances politiques impliquées dans la Nouvelle Politique en santé mentale pour les enfants et les adolescents.**

Membres du  
GT  
Coordination

**Marlène Michel et Sara BARBERA PERA**

*psychiatres de réseau,*

**Mélina Paravia**

*Responsable des équipes mobiles*

**Etienne JOIRET**

*Agent de liaison Jeunes judiciarisés, jeunes et consommations, MENA, concertations autour des situations complexes*

**Florence FONTAINE**

*Agent de liaison petite enfance, périnatalité, Parentalités fragilisées, Scolarité*

**Sarah, BERTRAND**

*Agent de liaison communication*

**Benoit TIELEMANS**

*Chargé de projet en participation*

.....

*Case manager*

**Delphine GUIBERT, Noémie BAR**

*Coordinatrices Locales projet intégration des fonctions psychologiques dans la première ligne*

Membres du  
conseil de  
gestion

**François DE SLOOVER**

*Trésorier*

**Anne DUCHENE**

*responsable financière de l'hôpital B4 (la petite maison)*

**Catherine DE PAUW**

*comptable (Société Hedges)*

**Barbara TRUYERS**

*Coordinatrice*

Membres du  
Groupe  
RH/finances

Les invités  
permanents

Marlène Michel  
Sara BARBERA  
PERA  
*Psychiatres de réseau*  
Mélina Paravia  
*Responsable des  
équipes mobiles*

Les employeurs

Evelyne CHAMBEAU  
*La petite maison*  
Julie DUPONT  
*Clinique Saint-Pierre*  
Luc DESCAMPS  
*La Chaloupe*  
Etienne JOIRET  
*Asbl Esquirol*  
Thierry GUISLAIN  
*Clairs Vallons*  
Nolwenn DOFFENIES  
*CHJ Titeca*  
Philippe NASSOGNE  
*Le Domaine*  
Thierry VERDEYEN  
*L'amarrage*  
Géraldine WOITRIN  
*CHN William Lennox*  
Pierre SCHULTE  
*Le traversier*  
Philippe RENARD  
*AMO Carrefour J*  
Fabrizio AMICO  
*AMO TEMPO*  
Florence Brion  
*AMO Jeunes EST*

François De Sloover  
*Trésorier*  
Evelyne Chambeau  
*Directrice générale de  
l'hôpital B4 (la petite maison)*  
Barbara Truyers  
*Coordinatrice*

Membres du  
Groupe de  
pilotage

Marlène Michel et Sara BARBERA PERA  
*psychiatres de réseau,*

Mélina Paravia

*Responsable des équipes mobiles*

Etienne JOIRET

*Agent de liaison Jeunes judiciairisés, jeunes et consommations, MENA,  
concertations autour des situations complexes*

Sarah BERTRAND

*Agent de liaison communication*

Benoit TIELEMANS

*Chargé de projet en participation*

*Case manager*

Thierry VERDEYEN

*pôle social*

Valérie SPEIDEL

*Pôle santé*

Pascal FAVERON

*pôle soins spécialisés en santé mentale*

Barbara Truyers  
*Coordinatrice*