

# **Soutenir/Prévenir la crise et la gestion des situations complexes**

**Utilisation  
adéquate  
des outils et  
ressources  
disponibles**



**La mobilisation et  
la coordination  
adéquate du  
réseau d'acteurs**

**Soins de base  
Prévention, Détection,  
Orientation**

**Diagnostic - Stabilisation  
Traitement - Sécurisation**

**Soins de base,  
Relais - Traitement -  
Inclusion**

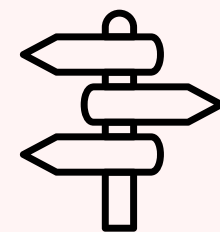


- Dispositif Urgence



**Urgence**





1

**Information/  
Orientation**

**HelpDesk – Ligne d'appel  
information et orientation**



- Case Manager
- Equipe mobile
- K-BAN
- GT Crise



- Dispositif Urgence



**Urgence**

**Dispositif  
Case  
Management**

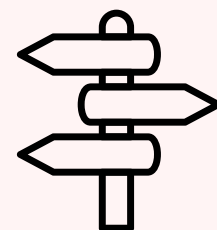




- Dispositif Urgence



**Urgence**



**1**

**Information/  
Orientation**

HelpDesk – Ligne d'appel  
information et orientation



- Case Manager
- Equipe mobile
- K-BAN
- GT Crise



**2**

**Accompagnement  
des équipes**

Former, accompagner les équipes  
dans la compréhension et la gestion  
de la problématique du jeune.

**Eviter la rupture**



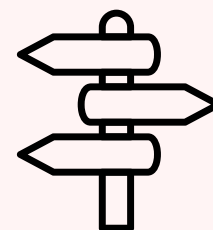
- Article 8 PPL
- Soutien aux équipes dans la crise
- (Expertise psychiatrique)



- Dispositif Urgence



**Urgence**



**1**

**Information/  
Orientation**

HelpDesk - Ligne d'appel  
information et orientation



- Case Manager
- Equipe mobile
- K-BAN
- GT Crise

**2**

**Accompagnement  
des équipes**

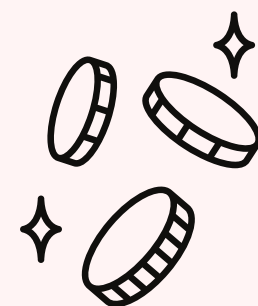
Former, accompagner les équipes  
dans la compréhension et la gestion  
de la problématique du jeune.  
Eviter la rupture



- Article 8 PPL
- Soutien aux équipes dans la crise
- (Expertise psychiatrique)

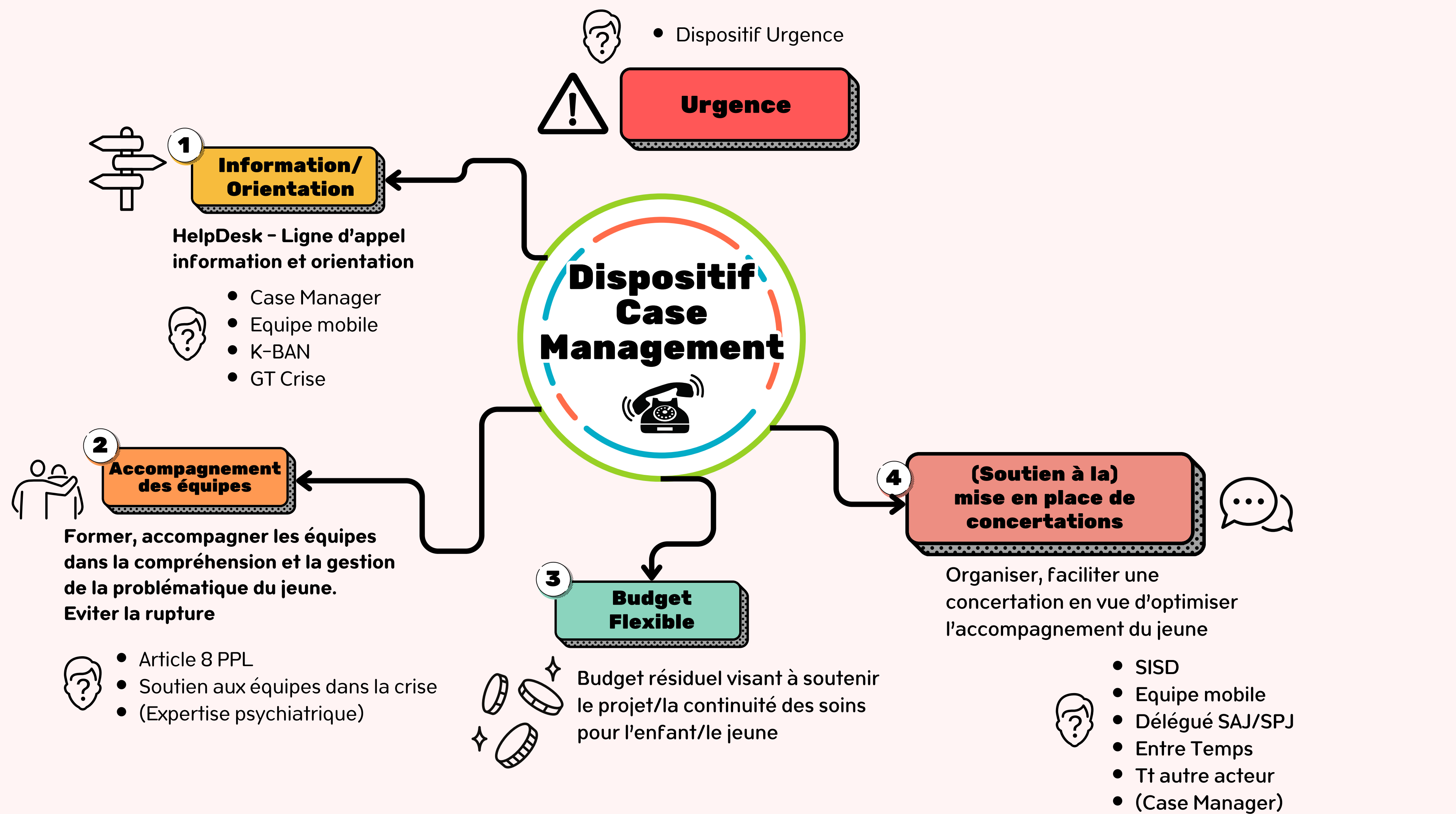
**3**

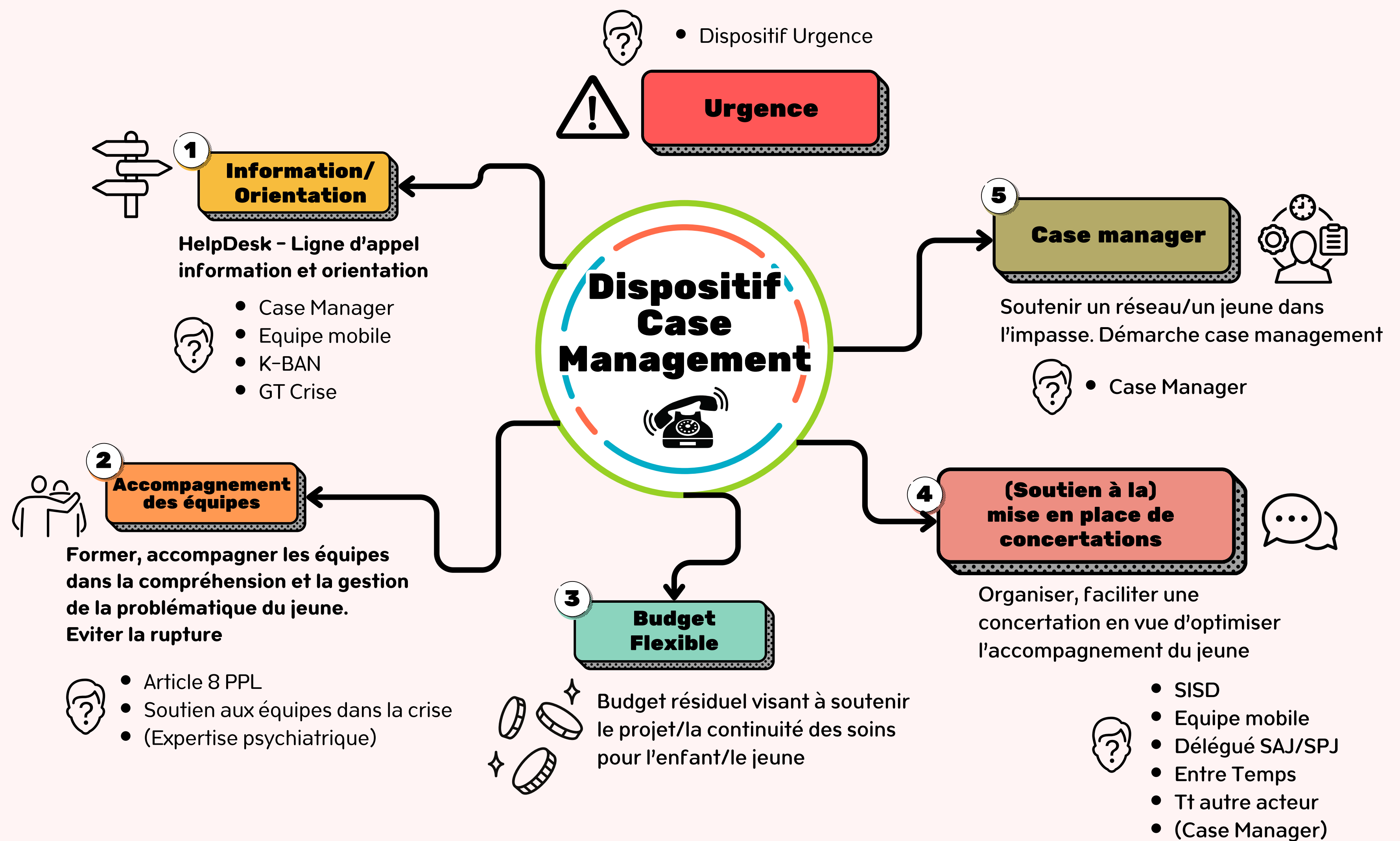
**Budget  
Flexible**



Budget résiduel visant à soutenir  
le projet/la continuité des soins  
pour l'enfant/le jeune











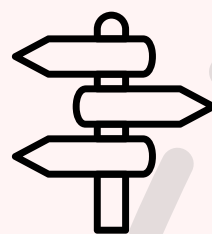
## Soutenir



- Dispositif Urgence



## Urgence



1

### Information/ Orientation

HelpDesk - Ligne d'appel  
information et orientation



- Case Manager
- Equipe mobile
- K-BAN
- GT Crise

2

### Accompagnement des équipes

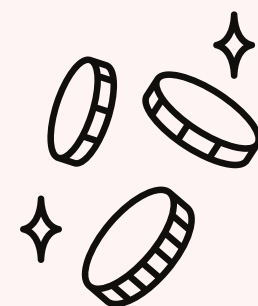
Former, accompagner les équipes  
dans la compréhension et la gestion  
de la problématique du jeune.  
Eviter la rupture



- Article 8 PPL
- Soutien aux équipes dans la crise
- (Expertise psychiatrique)

3

### Budget Flexible



Budget résiduel visant à soutenir  
le projet/la continuité des soins  
pour l'enfant/le jeune



5

### Case manager

Soutenir un réseau/un jeune dans  
l'impasse. Démarche case management



- Case Manager

4

### (Soutien à la) mise en place de concertations

Organiser, faciliter une  
concertation en vue d'optimiser  
l'accompagnement du jeune

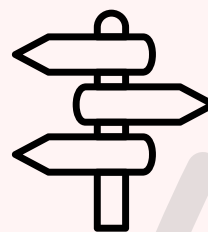


- SISD
- Equipe mobile
- Délégué SAJ/SPJ
- Entre Temps
- Tt autre acteur
- (Case Manager)





## Soutenir



1

### Information/ Orientation

HelpDesk - Ligne d'appel  
information et orientation



- Case Manager
- Equipe mobile
- K-BAN
- GT Crise

2

### Accompagnement des équipes

Former, accompagner les équipes  
dans la compréhension et la gestion  
de la problématique du jeune.  
Eviter la rupture



- Article 8 PPL
- Soutien aux équipes dans la crise
- (Expertise psychiatrique)



- Dispositif Urgence



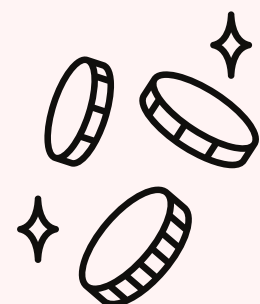
## Urgence

# Dispositif Case Management



3

### Budget Flexible



Budget résiduel visant à soutenir  
le projet/la continuité des soins  
pour l'enfant/le jeune

6

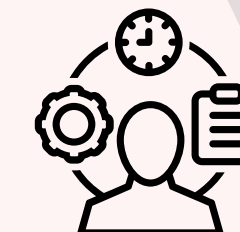
### Agent transition

Accompagnement  
intensif du jeune et activation de son réseau

- Equipe mobile
- AMO
- EMA
- ...

5

### Case manager



Soutenir un réseau/un jeune dans  
l'impasse. Démarche case management



- Case Manager

4

### (Soutien à la) mise en place de concertations



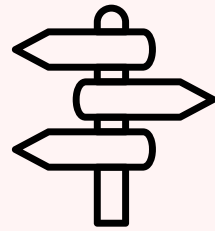
Organiser, faciliter une  
concertation en vue d'optimiser  
l'accompagnement du jeune



- SISD
- Equipe mobile
- Délégué SAJ/SPJ
- Entre Temps
- Tt autre acteur
- (Case Manager)



## Soutenir



1

### Information/ Orientation

HelpDesk - Ligne d'appel  
information et orientation



- Case Manager
- Equipe mobile
- K-BAN
- GT Crise

2

### Accompagnement des équipes

Former, accompagner les équipes  
dans la compréhension et la gestion  
de la problématique du jeune.  
Eviter la rupture



- Article 8 PPL
- Soutien aux équipes dans la crise
- (Expertise psychiatrique)



- Dispositif Urgence



## Urgence

# Dispositif Case Management



3

### Budget Flexible



Budget résiduel visant à soutenir  
le projet/la continuité des soins  
pour l'enfant/le jeune

6

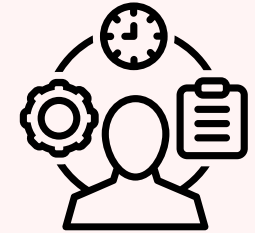
### Agent transition /Fil Rouge

Accompagnement  
intensif du jeune et activation de son réseau

- Equipe mobile
- AMO
- EMA
- ...

5

### Case manager



Soutenir un réseau/un jeune dans  
l'impasse. Démarche case management



- Case Manager

4

### (Soutien à la) mise en place de concertations



Organiser, faciliter une  
concertation en vue d'optimiser  
l'accompagnement du jeune



- SISD
- Equipe mobile
- Délégué SAJ/SPJ
- Entre Temps
- Tt autre acteur
- (Case Manager)