



# archipel

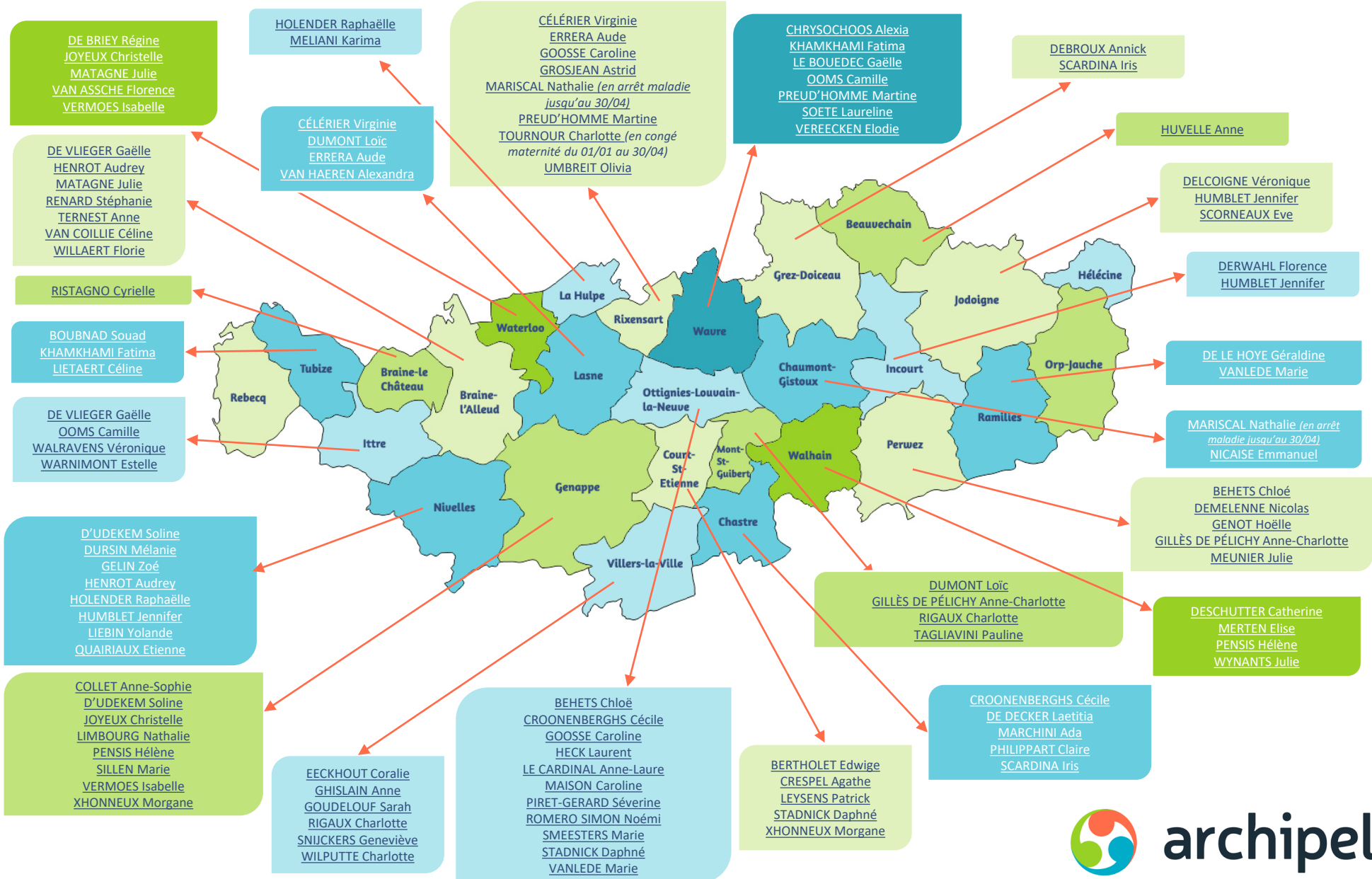
Carte et liste des psychologues de 1<sup>ère</sup> ligne et des psychologues spécialisés  
Enfants / Ados – De 0 à 23 ans

---

**MARS 2024**

## CARTE MARS 2024

### Psys conventionnés de 1<sup>ère</sup> ligne et Psys Spécialisés – Enfants / Ados – De 0 à 23 ans



# BEAUVECHAIN

Identification			Public cible	Types de soins	Informations soins	
Nom	Prénom	Adresse/Téléphone/Langue			Spécialisations	Techniques
HUVELLE	Anne	Rue de l'Eglise Saint Sulpice 25, 1320 Beauvechain	Ados (à partir de 15 ans) / Adultes / Seniors	1ère ligne / Spécialisés	Burn out - Dépression - Troubles anxieux - Gestion des émotions - Gestions des conflits	Thérapies cognitivo-comportementales - Mindfulness - Analyse transactionnelle
		0485/70.62.78				
		FR				

# BRAINE-L'ALLEUD

Identification			Public cible	Types de soins	Informations soins	
Nom	Prénom	Adresse/Téléphone/Langue			Spécialisations	Techniques
DE VLIEGER	Gaëlle	Rue Georges Rodenbach 15, 1420 Braine-l'Alleud	Ados (min 10ans) / Adultes	1ère ligne / Spécialisés	Parentalité - Burn-out parental et professionnel - Difficultés relationnelles - Gestion émotionnelle - Assuétudes - Anxiété - Trouble de l'estime de soi et de la confiance en soi - Soutien à l'entourage - Soutien au désir d'enfant - Dépression - Relation d'emprise	Approche dynamique et intégrative : analyse transactionnelle - systémique - thérapie brève orientée solution
		0468/38.46.89				
		FR				
HENROT	Audrey	Hôme Rue les Brûlés 5, 1420 Braine-l'Alleud	Petite enfance / Enfants	1ère ligne / Spécialisés	Liens d'attachement- Psychologie nouveau-né & jeunes enfants	Psychanalyse - Systémique
		0493/52.91.28				
		FR				
MATAGNE	Julie	Centre Médical de Lillois : Grand'Route 190/1, 1428 Lillois	Petite enfance / Enfants	1ère ligne / Spécialisés	Troubles affectifs et relationnels - Handicap	Média Corps
		0477/70.68.19				
		FR				
TERNEST	Anne	Rue du Charron 119, 1420 Braine-l'Alleud	Petite enfance / Enfants / Ados	1ère ligne / Spécialisés	Psychologie clinique, thérapie familiale et systémique – Burn Out parental - Périnatalité	Suivis en individuel, couple ou famille pour jeunes enfants et leurs parents, adolescents - Animation de groupes de parole, groupe thérapeutique - Travail autour de la problématique amenée par le patient, entretien de couple, familial, ou individuel - Groupe : utilisation du jeu de rôle, de médias,...
		0478/39.07.91				
		FR				
RENARD	Stéphanie	Avenue des Tourterelles 36, 1420 Braine-l'Alleud	Ados / Adultes / Seniors	1ère ligne / Spécialisés	Dépression – Burn out (professionnel, parental) - Anxiété sociale - PTST - Soutien aux personnes atteintes de maladies chroniques - Deuil	Thérapie cognitivo-comportementale - Hypnothérapie - Thérapie centrée sur les émotions
		0479/78.98.29				
		FR, EN				
VAN COILLIE	Céline	Chaussée d'Alseberg 617, 1420 Braine-l'Alleud	Enfants / Ados	1ère ligne / Spécialisés	Dépression – Anxiété - Troubles du comportement alimentaire - Trouble du spectre autistique - Burn-out - Décrochage scolaire - Fatigue générale - Epuisement émotionnel - Gestion des émotions difficile - Charge mentale	Projection créative et imaginative
		0478/67.74.10				
		FR				

Identification			Public cible	Types de soins	Informations soins	
Nom	Prénom	Adresse/Téléphone/Langue			Spécialisations	Techniques
WILLAERT	Florie	Avenue de l'Aiglon 12, 1420 Braine-L'Alleud	Enfants / Ados	1ère ligne / Spécialisés	Evaluations cliniques enfants âge préscolaire TSA - Troubles du comportement - Décrochage scolaire - Anxiété, dépression - Habiletés sociales - Mise en place d'aménagements scolaires, familiaux, sociaux,... pour contourner les difficultés/troubles/handicaps (dont les outils numériques)	EIS – EEDCP - ToM et ToMI
		0478/16.08.08				
		FR				

# BRAINE-LE-CHÂTEAU

Identification			Public cible	Types de soins	Informations soins	
Nom	Prénom	Adresse/Téléphone/Langue			Spécialisations	Techniques
RISTAGNO	Cyrielle	Cabinet Médical Le Foyau : Rue du Bois du Foyau 78, 1440 Braine-le-Château	Petite enfance / Enfants / Ados	1ère ligne / Spécialisés	Gestion des émotions - Estime de soi - Anxiétés, phobies - Harcèlement scolaire - Tentatives de suicide, automutilations - Haut potentiel, hypersensibilité – Psychosomatissations	Écoute, bienveillance, empathie - Bilans : cognitifs, psycho-affectif, troubles (utilisation des méthodes projectives et/ou des questionnaires et échelles validées scientifiquement) – DSM-V et CIM-10. - Techniques cognitivo-comportementales et si besoin courant analytique en fonction du patient
		0472/90.64.32				
		FR, EN, IT				

# CHASTRE

Identification			Public cible	Types de soins	Informations soins	
Nom	Prénom	Adresse/Téléphone/Langue			Spécialisations	Techniques
CROONENBERGHS	Marie-Cécile	Avenue du Castillon 30, 1450 Chastre	Petite enfance / Enfants / ados / Adultes / Seniors	1ère ligne / Spécialisés	Burn-out parental - Jeux de sable - Périnatalité - Attachement	Jeux de sable - RMTI - Techniques burn-out parental
		0473/37.31.11				
		FR, EN, ES				
DE DECKER	Laetitia	Avenue des érables 42, 1450 Chastre	Petite enfance / Enfants / Ados	1ère ligne / Spécialisés	Groupes de parole/ thérapeutiques (publics socialement fragiles, enfants/adultes en deuil, professionnels, BO...) - Epuisement multifactoriel (familiale, professionnel, de l'aidant proche) - Problématiques de 1 er ligne (anxiété, dépression, troubles du comportement, questions existentielles) - Deuils	Groupes de parole/thérapeutiques - Entretiens cliniques face à face avec soutien par des médias créatifs, ludiques, symboliques,...
		0494/37.03.77				
		FR				
MARCHINI	Ada	Avenue Werner Marchand 4, 1450 Chastre	Petite enfance / Enfants / Adultes	1ère ligne / Spécialisés	Relations de couple - Relations familiales - Toutes les formes de violences (conjugales, harcèlement, négligences, maltraitance, agression) et ses conséquences (burn-out, dépression, mal-être, traumatismes, ...) - Problématiques existentielles - Etats anxieux - Guidance parentale	Jeu et des outils pédagogiques divers - Approche systémique - Psychomotricité relationnelle sous certaines formes - Techniques de relaxation et d'hypnose légère - PNL - Certaines techniques de l'approche cognitivo-comportementalistes - EMDR
		0473/17.91.64				
		FR, IT				
PHILIPPART	Claire	Centre de consultation de St Géry : Rue de l'Etat 25, 1450 Saint-Géry	Enfance / Ados / Adultes / Seniors	1ère ligne / Spécialisés	Troubles alimentaires – Troubles émotionnels - Burn out parental	Thérapie de la troisième vague – TTC - Pleine conscience – CBT - Eating disorders
		0497/75.81.82				
		FR				
SCARDINA	Iris	La Manivelle asbl, Avenue Werner Marchand, 4 1450 Chastre	Enfants / Ados	1ère ligne / Spécialisés	Diagnostic et accompagnement du TDA/H, HPI, trouble des apprentissages	CPIM (accompagnement/guidance parentale) - EBP (Evidence Based Practice)
		0499/12.28.07				
		FR				

# CHAUMONT-GISTOUX

Identification			Public cible	Types de soins	Informations soins	
Nom	Prénom	Adresse/Téléphone/Langue			Spécialisations	Techniques
MARISCAL <i>(en arrêt maladie jusqu'au 30/04)</i>	Nathalie	Avenue de la Seigneurie 57, 1325 Chaumont-Gistoux	Adolescent(à partir de 12 ans) / Adultes / Seniors	1ère ligne / Spécialisés	Difficultés affectives, relationnelles, familiales, parentales, conjugales et sexuelles - Difficultés scolaires (harcèlement, phobies scolaires, ...) - Difficultés professionnelles (burn-out, bore-out, ...) - Troubles anxieux, dépressifs, identitaires, ... - Troubles de l'attachement - Troubles addictifs - Difficultés liées à l'avancée en âge et à la fin de vie - Deuil - Tentatives de suicide	Ecoute et relation d'aide (pour les soins de première ligne) - Psychothérapie centrée sur la personne et expérientielle - Focusing (approche psychocorporelle) - Approche psychanalytique - Groupe de parole
		0478/21.27.47				
		FR, EN				
NICAISE	Emmanuel	Ruelle des Bois 1, 1326 Longueville	Enfance / Ados / Adultes	1ère ligne / Spécialisés	Epuisement professionnel (Burnout) - Dépression - Anxiété - Phobies - Questionnement sur leur chemin de vie - Difficultés de couple - Identité sexuelle - Haut potentiel intellectuel - Traumatismes (harcèlement, violences psychologiques, physiques et/ou sexuelles, accidents), - Perfectionnisme - Maladies lourdes - Anhédonie	Thérapies systémiques brèves - Thérapie de l'acceptation et de l'engagement - Gestion des émotions par la pleine conscience - Désensibilisation par exposition (inclus la réalité virtuelle) - EMDR - Hypnose cognitive & Eriksonienne - Gestion du stress par la cohérence cardiaque (bio-feedback)
		0479/36.46.46				
		FR, NL, EN				



# COURT-SAINT-ETIENNE

Identification			Public cible	Types de soins	Informations soins	
Nom	Prénom	Adresse/Téléphone/Langue			Spécialisations	Techniques
BERTHOLET	Edwige	Clos de Profondval 36, 1490 Court-St-Etienne	Petite enfance / Enfants	1ère ligne / Spécialisés	Troubles du développement – TSA – Sommeil – Alimentation – Séparation – Attachement – Conflit fratrie	Psychomotricité – EMDR – NTCV – Hypnose conventionnelle PTR – Entretiens systémiques – Objets flottants - Dessin
		0474/80.22.00				
		FR				
CREPEL	Agathe	Rue du Try 13, 1490 La Roche Brabant  0473/42.22.63  FR	Enfants / Ados / Adultes	1ère ligne / Spécialisés	Travail thérapeutique en groupe - Groupes de paroles - Groupes de soutien	Travail en groupe - Psychodrame
LEYSSENS	Patrick	Clos de Profondval 36, 1490 Court-St-Etienne	Enfants / Ados / Adultes	1ère ligne / Spécialisés	Problèmes en famille - Accompagnement dans les moments de crise - Handicaps (dont handicap mental) - Enfants placés en institution ou en famille d'accueil (service d'accueil familial) - Travail avec les familles d'accueil, comme avec celles d'origine, encadrement d'espace de rencontre - Maltraitance - Abus sexuel d'enfants ou de jeunes tant pour détecter, que pour accompagner par la suite - Traumas - Prévention suicide	Gestion de groupes à thèmes ou de Psychodrame - Utilisation de différents médiats (dessins, jeux, histoires, marionnettes, personnages familiaux pour les enfants) - "Objets Flottants" en Systémique - Hypnose
		0498/26.35.38				
		FR				
STADNIK	Daphné	Rue de la Ferme du Coq 26, 1490 Court-St-Etienne  0474/60.55.71  FR	Enfants / Ados / Adultes	1ère ligne / Spécialisés	Troubles anxieux, relationnels, de l'attention, du comportement chez l'enfant - Anxiété, peur, dépression, troubles variés chez l'adulte - Violences intrafamiliales : auteurs et victimes - Dérochage social et scolaire - Idées suicidaires chez l'adolescent – Autisme – Handicap - Troubles psychiatriques	Psychanalyse – Médiation animale/zoothérapie - Dynamique de groupe - Outils systémiques

Identification			Public cible	Types de soins	Informations soins	
Nom	Prénom	Adresse/Téléphone/Langue			Spécialisations	Techniques
XHONNEUX	Morgane	Rue de la Petite Escavée 18, 1490 Court-Saint-Etienne	Petite enfance / Enfants / Ados	1ère ligne / Spécialisés	Psychologie – Sexologie – Couples – Périnatalité – BurnOut - Hypnose	
		0471/73.07.35				
		FR				

# GENAPPE

Identification			Public cible	Types de soins	Informations soins	
Nom	Prénom	Adresse/Téléphone/Langue			Spécialisations	Techniques
COLLET	Anne-Sophie	Rue Monceau du Berger 4B, 1470 Genappe	Ados (à partir de 15 ans) / Adultes	1ère ligne / Spécialisés	Troubles du comportement alimentaire - Troubles anxieux - Gestion du stress - Burn out - Troubles de l'humeur - Violence - Problèmes relationnels - Deuil - Psychologie de la Santé – Obésité	Thérapie cognitivo-comportementale - Thérapie de la motivation, de la relation - Mise en mouvement du corps - Techniques d'expositions
		0485/54.18.79				
		FR				
D'UDEKEM	Soline	Rue René Evrard 5, 1473 Genappe	Enfants / Ados	1ère ligne / Spécialisés	Deuil - Dépression, épuisement émotionnel - Gestion des émotions : colères, anxiété (TICS, TOCS, troubles du sommeil, terreurs nocturnes...) - Traumatismes, abus et maltraitance, harcèlement - Difficulté familiales (communication, divorce, difficultés relationnelles, etc.), guidance parentale & burnout parental	Thérapie systémique – Approche TCC (cohérence cardiaque, hypnose, pleine conscience...) - Thérapie à travers différents médias : le jeu, le dessin, ... - Tests projectifs : TAT, CAT, Patte Noire, ... - Médiation – Thérapie sexofonctionnelle – Psychoéducation
		0475/46.32.17				
		FR, EN				
JOYEUX	Christelle	Rue Cheniat 3E, 1470 Genappe	Petite enfance / Enfants / Ados / Adultes	1ère ligne / Spécialisés	Troubles anxieux – Dépression - Burn-out - Troubles du comportement - Difficultés émotionnelles - Evènements de vie - Difficultés relationnelles - Gestion du stress	TCC – ACT - Psychoéducation - Travail au moyen de différents médias pour les enfants (jeux, bricolages, animations, jeux de rôles...) - Thérapie de soutien - Aide aux parents
		0476/68.68.24				
		FR				
LIMBOURG	Nathalie	Rue Fosty 20, 1470 Baisy-Thy	Ados (à partir de 15 ans) / Adultes / Seniors	1ère ligne / Spécialisés	Questionnement de vie - Burn-out – Traumatisme – Anxiété – Deuil – Dépression - Difficultés relationnelles	Approche humaniste - Hapto-psychothérapie - Pleine conscience - Outils de l'analyse transactionnelle, des approches de la systémique et comportementaliste
		Chaussée de Nivelles 123C, 1470 Vieux-Genappe				
		0477/27.42.31				
PENSIS	Hélène	Chaussée de Nivelles 124c, 1472 Genappe	Petite Enfance / Enfants / Ados	1ère ligne / Spécialisés	Psychothérapie d'orientation analytique - Bilans psycho-affectifs (tests projectifs, rorschach, cat, tat, QI) - Thérapie individuelle enfants, adolescents - Travail avec les parents autour du suivi de leurs enfants - Parentalité	Thérapeute orientation - Psychanalytique entretien individuel
		0474/66.40.97				
		FR				

Identification			Public cible	Types de soins	Informations soins	
Nom	Prénom	Adresse/Téléphone/Langue			Spécialisations	Techniques
SILLEN	Marie	Rue Louis Taburiaux 5, 1470 Genappe	Petite enfance / Enfants / Ados	1ère ligne / Spécialisés	Difficultés sociales/familiales	Systémicienne (CEFORES) – Entretiens familles – Animations réunions jeunes
		0495/25.19.55				
		FR				
VERMOES	Isabelle	Centre Riza Avenue des Combattants 29, 1470 Genappe  0472/21.91.09  FR	Enfants / Ados	1ère ligne / Spécialisés	Difficultés scolaires, familiales – Maltraitance – Mal-être – Envies suicidaires, mutilations – Handicaps – Harcèlement...	Thérapie familiale (IEFSH) – Burn Out – Burn Out parental
XHONNEUX	Morgane	Centre périnatal de Genappe Rue Dernier Patard 1 1470 Genappe	Petite enfance / Enfants / Ados	1ère ligne / Spécialisés	Psychologie – Sexologie – Couples – Périnatalité – BurnOut - Hypnose	
		0471/73.07.35				
		FR				

# GREZ-DOICEAU

Identification			Public cible	Types de soins	Informations soins	
Nom	Prénom	Adresse/Téléphone/Langue			Spécialisations	Techniques
DEBROUX	Annick	Maison Médicale de Grez-Doiceau : Allée du Bois du Bercuit 23/1, 1390 Grez-Doiceau	Ados (àpd 15 ans) / Adultes	1ère ligne / Spécialisés	Trouble anxieux (trouble anxiété généralisée, attaque de panique, TOC, phobie,etc.) - Burn out professionnel ou parental - Trouble de l'humeur, dépression, trouble du sommeil - Dépendances alcool, tabac, cannabis, jeux - Gestion des émotions, estime de soi, confiance en soi - Deuil - Perte d'autonomie	Entretien clinique individuel (Thérapie cognitivo-comportementale) - Entretien motivationnel - Techniques de relaxation - Résolution de problèmes
		0474/90.68.44				
		FR				
SCARDINA	Iris	La Manivelle asbl, Chaussée de Wavre, 200 1390 Grez-Doiceau  0499/12.28.07  FR	Enfants / Ados	1ère ligne / Spécialisés	Diagnostic et accompagnement du TDA/H, HPI, trouble des apprentissages	CPIM (accompagnement/guidance parentale) - EBP (Evidence Based Practice)

# INCOURT

Identification			Public cible	Types de soins	Informations soins	
Nom	Prénom	Adresse/Téléphone/Langue			Spécialisations	Techniques
DERWAHL	Florence	Chaussée de Namur 87, 1315 Incourt	Enfance / Ados / Adultes / Seniors	1ère ligne / Spécialisés	Troubles de l'humeur - Troubles anxieux - Burn out professionnel et parental - Troubles du comportement (enfants/adolescents) - Troubles de l'attachement - Troubles du développement psycho-affectif	Thérapie par le jeu de sable - Traitement du burnout parental et professionnel - Médiation animale et thérapie assistée par l'animal
		Rue de la Tombe Romaine 1A, 1315 Glimes				
		0473/52.66.13				
		FR				
HUMBLET	Jennifer	Chaussée de Jodoigne 6b, 1315 Incourt  0479/16 22 17  FR	Petite enfance / Enfants / Ados	1ère ligne / Spécialisés	Troubles dépressifs - Troubles anxieux - Troubles de l'attachement - TOCs - Troubles du comportement - Gestion émotionnelle - Psychologue clinicienne - Psychothérapeute infanto-juvénile	Analytique et systémique - Médias, dessins, Ennéagramme,...entretiens individuels, ...

# ITTRE

Identification			Public cible	Types de soins	Informations soins	
Nom	Prénom	Adresse/Téléphone/Langue			Spécialisations	Techniques
DE VLIEGER	Gaëlle	Rue Haute 29, 1460 Ittre <i>(uniquement le mercredi matin)</i>	Ados (min 10ans) / Adultes	1ère ligne / Spécialisés	Parentalité - Burn-out parental et professionnel - Difficultés relationnelles - Gestion émotionnelle - Assuétudes - Anxiété - Trouble de l'estime de soi et de la confiance en soi - Soutien à l'entourage - Soutien au désir d'enfant - Dépression - Relation d'emprise	Approche dynamique et intégrative : analyse transactionnelle - systémique - thérapie brève orientée solution
		0468/38.46.89				
		FR				
OOMS	Camille	Boulevard Piron 19, 1461 Haut-Ittre  0474/79.63.69  FR	Petite enfance / Enfants / Ados	1ère ligne / Spécialisés	Problématiques pédiatriques – Difficultés sociales – Difficultés scolaires – Difficultés familiales - Gestion des émotions - Difficultés relationnelles - Anxiété - Difficulté d'estime et de confiance en soi - Troubles de l'attachement	Entretiens individuels - Approche cognitivo comportementale (TCC) - Utilisation de médias – Dessins - Thérapie par le jeu - Psycho éducation créative (cartes émotions / besoins, dixit...) – Plasticine – Contact avec des animaux
WALRAVENS	Véronique	Centre Paramédical Ittre Les Dignes Rue des digues 18, 1460 Ittre	Ados / Adultes / Seniors	1ère ligne / Spécialisés	Stress aigu – Etats traumatiques (agression physique, verbale) – Harcèlement – Accident dans l'ex de l'activité professionnelle – Maladies invalidantes et/ou chroniques – Deuils – Anxiété, difficultés relationnelles, personnelles, d'adaptation – Epuisement professionnel - Dépression	Hypnose conversationnelle et trauma – Thérapie d'acceptation et d'engagement – Thérapie brève orientée solution
		0476/95.17.18				
		FR				
WARNIMONT	Estelle	Rue du Rouge-Bouton 45, 1460 Ittre  0472/84.22.39  FR, NL, EN	Petite enfance / Enfants / Ados / Adultes / Seniors	1ère ligne / Spécialisés	Troubles anxieux - Gestion du stress - Assuétudes/conduites addictives - Troubles du comportement et conduites à risque - Troubles de l'humeur - Gestion des émotions - Troubles de l'attention - Difficultés relationnelles - Difficultés d'apprentissage - Burn-out professionnel et parental - Lésions cérébrales acquises et démences : difficultés relationnelles et troubles de l'humeur - Deuil et traumatisme - Réinsertion scolaire, sociale et professionnelle	Outils systémiques (objets flottants, génogramme, métaphores, recadrage,) - Techniques de psychoéducation - Outils et médias issus d'autres formations (sketchnoting, brainstorming, échelles d'anxiété et de dépression, certains outils de TCC, ) - Inclusion possible des parents dans le suivi des enfants (entretiens familiaux) - Lecture systématique des entretiens individuels visant à travailler sur les ressources individuelles, familiales et environnementales de la personne.

# JODOIGNE

Identification			Public cible	Types de soins	Informations soins	
Nom	Prénom	Adresse/Téléphone/Langue			Spécialisations	Techniques
DELCOIGNE	Véronique	Rue des Gotteaux 28, 1370 Jodoigne	Petite enfance / Enfants	1ère ligne / Spécialisés	Confiance en soi et estime de soi - Anxiété, gestion des émotions – Deuil – Difficultés relationnelles et familiales - Difficultés scolaires - Difficultés de comportement	Approche systémique – Psychoéducation - Gestion de conflits, CNV (communication non violente) - Médias comme dessin, marionnettes, photolangage, cartes émotions/besoins, ...- Groupes sur la gestion des émotions et sur la gestion de la communication et des conflits - Formation en cours en PCI, Psychologie Corporelle Intégrative
		0476/70.52.97				
		FR				
HUMBLET	Jennifer	Rue des Fabriques 2, 1370 Jodoigne	Petite enfance / Enfants / Ados	1ère ligne / Spécialisés	Troubles dépressifs - Troubles anxieux - Troubles de l'attachement - TOCs - Troubles du comportement - Gestion émotionnelle - Psychologue clinicienne - Psychothérapeute infanto-juvénile	Analytique et systémique - Médias, dessins, Ennéagramme,...entretiens individuels, ...
		0479/16 22 17				
		FR				
SCORNEAUX	Eve	Rue d'Orbais 23, 1370 Jauchelette	Petite enfance / Enfants / Ados / Adultes / Seniors	1ère ligne / Spécialisés	Souffrance au travail (burn-out, bore-out, maltraitance, harcèlement) - Développement psycho-affectif du jeune enfant - Psychopathologie diverse (troubles alimentaires, du sommeil, de l'humeur, assuétudes) - Fonctionnements "hyper" : hyperactivité, hypersensibilité, haut potentiel intellectuel - Deuil - Abandon - Grossesses non-abouties - IVG - Infertilité - Difficultés relationnelles, violences - Travail des émotions, intelligence émotionnelle - Clinique du passage à l'acte (casier judiciaire, travail sous mandat, collaboration services)	Utilisation d'objets médiateurs (Dixyst module individuel, cartes besoins, cartes émotions, ...) - Expérience d'animation de groupe (à la LBSM, EVRAS dans les écoles) : brise-glace, stimulation du processus, clôture - Techniques d'intelligence collective - Approche psychanalytique - Prise en charge systémique
		0478/68.99.22				
		FR				



# LA HULPE

Identification			Public cible	Types de soins	Informations soins	
Nom	Prénom	Adresse/Téléphone/Langue			Spécialisations	Techniques
HOLENDER	Raphaëlle	Avenue Justice Broquet 2A, 1310 La Hulpe	Enfance /Ados / Adultes / Seniors	1ère ligne / Spécialisés	Relation Parents-Enfants - Guidance - Consultation enfance handicapée (IMC) en institution - Troubles alimentaires - Questions euthanasie - Problèmes vertiges et acouphènes - Toutes problématiques	Psychologie humaniste (l'actualisation des potentialités individuelles, la réalisation de soi, la possibilité d'une croissance personnelle et donc d'un projet existentiel. L'individu humain est considéré comme libre et responsable de son destin.) - Travail en équipe - Travail Individuel et groupe familiaux, en face à face/ thérapies brèves et longues, visite dans les familles.
		0471/72.15.30				
		FR, EN				
MELIANI	Karima	Chaussée de Bruxelles 40, 1310 La Hulpe  0497/44.46.37  FR, NL	Petite enfance / Enfants / Ados / Adultes / Seniors	1ère ligne / Spécialisés	TDAH - HP - Deuil - Dépendances : dépendance affective, autres dépendances - Confiance en soi - Burn out	Programme spécifique de gestion des émotions par l'hypnose (dépendance affective) - Groupe thérapeutique en hypnose et développement personnel - Thérapie systémique - Hypnothérapeute

# LASNE

Identification			Public cible	Types de soins	Informations soins	
Nom	Prénom	Adresse/Téléphone/Langue			Spécialisations	Techniques
CELERIER	Virginie	Chemin de Pêque 17, 1380 Lasne	Enfants / Ados / Adultes	1 <sup>ère</sup> ligne / Spécialisés	Dépression – Traumas – Deuil – Trouble alimentaire – Trouble envahissant du comportement (Autisme) – TDAH – TOC – Burn Out – Trouble du lien (boucle relationnelle) – Psychose infantile – Toxicomanie – Dépendances	Jeux – créativité – Objets flottants – Permaculture (retrouver son centre émotionnel par la terre) – Atelier d’écriture thérapeutique - Activités génératrices de lien social, renforçant l’image de soi et la résilience
		0473/45.00.40				
		FR				
DUMONT	Loïc	Rue Culée 7, 1380 Plancenoit	Enfants (àpd 10 ans) Ados / Adultes	1 <sup>ère</sup> ligne / Spécialisés	Approche psychanalytique, humaniste, existentielle – Epuisement – Burn Out – Image de soi	Techniques de relaxation (respiration, Jacobson, imagerie mentale) – Walking Therapy
		0471/25.40.14				
		FR				
ERRERA	Aude	Chemin du Pêque 17, 1380 Lasne	Petite Enfance / Enfance / Ados / Adultes	1 <sup>ère</sup> ligne / Spécialisés	Angoisses - Burn out - Phobie scolaire – Harcèlement - Gestion des écrans – Traumas – Deuil – Différenciation – Frustration – Emotions - Troubles du comportement – Perte de confiance en soi - Dysharmonie évolutive - Hauts potentiels - Dynamique familiale - Se positionner - Difficultés à verbaliser – Boucle relationnelle - Relations	Entretien verbal, créatif, ludique, projectif - Différents ateliers - Hippothérapie et équithérapie
		Route de la Marache 13, 1380 Lasne				
		0486/53.30.98				
		FR				
VAN HAEREN	Alexandra	Rue du Bois Impérial 36, 1380 Lasne	Ados (TCA)	1 <sup>ère</sup> ligne / Spécialisés	Troubles alimentaires (anorexie et boulimie) des adolescents	thérapie centrée sur la famille (FBT de l’anorexie et de la boulimie) et thérapie sous forme de groupes multifamiliaux (anorexie et boulimie)
		0475/75.15.06				
		FR				

# MONT-ST-GUIBERT

Identification			Public cible	Types de soins	Informations soins	
Nom	Prénom	Adresse/Téléphone/Langue			Spécialisations	Techniques
DUMONT	Loïc	Centr'Emoi : Rue Emile Francqui 6, 1435 Mont-St-Guibert	Enfants (àpd 10 ans) Ados	1 <sup>ère</sup> ligne / Spécialisés	Approche psychanalytique, humaniste, existentielle – Epuisement – Burn Out – Image de soi	Techniques de relaxation (respiration, Jacobson, imagerie mentale) – Walking Therapy
		0471/25.40.14				
		FR				
GILLÈS DE PÉLICHY	Anne-Charlotte	Rue de la Tour 16, 1435 Corbais	Ados	1 <sup>ère</sup> ligne / Spécialisés	Crise adolescente - Décrochage scolaire - Phobie sociale - Phobie scolaire - Troubles liés à de la maltraitance - Questionnements identitaires - Relation parents-ados - Construction identitaire - Mal-être généralisé - Suivi SAJ/SPJ	Formation aux pratiques dans le champ de l'adolescence et de la jeunesse - Approche jungienne - Techniques systémiques - Utilisation de médias (cartes, mannequins, plastiline, émotions/besoins, techniques projectives etc).
		0497/44 24 38				
		FR				
RIGAUX	Charlotte	Rue de l'Ornoy 41, 1435 Mont-St-Guibert	Enfants / Ados / Adultes	1 <sup>ère</sup> ligne / Spécialisés	Psychothérapie systémique générale (famille, couple et individuel) – Psychotrauma – Deuil - Difficultés liées au passage des cycles de vie - Burn out (pro ou parental) – HPI - Troubles anxieux ou dépressifs	Entretiens systémiques - Techniques de relaxations - Objets flottants - Techniques hypnotico-imaginatives
		0473/40.76.00				
		FR				
TAGLIAVINI	Pauline	Centre VitaSanté Mont-St-Guibert Rue Saint-Jean 19B/0001, 1435 Mont-Saint-Guibert	Enfants / Ados	1 <sup>ère</sup> ligne / Spécialisés		Hypnose – Thérapie brève – PDMY (similaire à EMDR) - Systémique
		0475/49.50.55				
		FR				

# NIVELLES

Identification			Public cible	Types de soins	Informations soins	
Nom	Prénom	Adresse/Téléphone/Langue			Spécialisations	Techniques
D'UDEKEM <i>(En congés de maternité du 15/07/23 au 01/11/23)</i>	Soline	Boulevard de la Dodaine 50/7, 1400 Nivelles	Enfants / Ados	1ère ligne / Spécialisés	Deuil, Dépression, épuisement émotionnel - Gestion des émotions : colères, anxiété (TICS, TOCS, troubles du sommeil, terreurs nocturnes,...) - Traumatismes, abus et maltraitance, harcèlement - Difficulté familiales (communication, divorce, difficultés relationnelles, etc.)	Thérapie systémique, utilisation d'objets flottants (sculptures, jeu de l'oie, ...) - Thérapie à travers différents médias : le jeu, le dessin, ... - Tests projectifs : TAT, CAT, Patte Noire, ... - Hypnose - Méditation et pleine conscience - Médiation
		0475/46.32.17				
		FR, EN				
DURSIN	Mélanie	Rue des Conceptionnistes 4, 1400 Nivelles	Enfants / Ados	1ère ligne / Spécialisés	Problématiques familiales - Difficultés émotionnelles et relationnelles - Gestion du stress - Dépression, burnout	Approches psychanalytiques et systémiques - Utilisation de médias (objets flottants)- Bilans cognitifs et affectifs
		0476/91.79.39				
		FR				
GELIN	Zoé	Rue de Tallinn 9, 1400 Nivelles	Petite enfance / Enfants / Ados	1ère ligne / Spécialisés	Psychothérapie systémique - Thérapie familiale - Psychothérapie d'orientation analytique pour enfants - Troubles du comportement alimentaire	Psychothérapie systémique et familiale - Psychothérapie psychanalytique
		Centre Crescendo, Rue de Monstreux 65, 1400 Nivelles				
		0479/88.36.45				
		FR				
HENROT	Audrey	Centre Alpha : Rue Ste Anne 91, 1400 Nivelles	Petite enfance / Enfants	1ère ligne / Spécialisés	Liens d'attachement- Psychologie nouveau-né & jeunes enfants	Psychanalyse - Systémique
		0493/52.91.28				
		FR				
HOLENDER	Raphaëlle	Place Emile Delalieux 40, 1400 Nivelles	Petite enfance / Enfants / Ados / Adultes	1ère ligne / Spécialisés	Relation Parents-Enfants - Guidance - Consultation enfance handicapée (IMC) en institution - Troubles alimentaires - Questions euthanasie - Problèmes vertiges et acouphènes - Toutes problématiques	Psychologie humaniste (l'actualisation des potentialités individuelles, la réalisation de soi, la possibilité d'une croissance personnelle et donc d'un projet existentiel. L'individu humain est considéré comme libre et responsable de son destin.) - Travail en équipe - Travail Individuel et groupe familiaux, en face à face/ thérapies brèves et longues, visite dans les familles.
		0471/72.15.30				
		FR, EN				

Identification			Public cible	Types de soins	Informations soins	
Nom	Prénom	Adresse/Téléphone/Langue			Spécialisations	Techniques
HUMBLET	Jennifer	Boulevard de la Dodaine 50/7, 1400 Nivelles	Petite enfance / Enfants / Ados	1ère ligne / Spécialisés	Troubles dépressifs - Troubles anxieux - Troubles de l'attachement - TOCs - Troubles du comportement - Gestion émotionnelle	Thérapie analytique - Thérapie systémique - Utilisation de médias - Groupes thérapeutiques
		0479/16 22 17				
		FR				
LIEBIN	Yolande	Place Emile Delalieux 40, 1400 Nivelles	Petite enfance / Enfants / Ados / Adultes / Seniors	1ère ligne / Spécialisés	Anxiété - Dépression - Dépendance - Troubles de la personnalité - Burn-out familial et professionnel - Troubles psychologiques	TCC - EMDR - Hypnose Eriksonienne
		Rue Sainte Barbe 25, 1400 Nivelles				
		0477/42.75.47  FR				
QUAIRIAUX	Etienne	Rue de Mons 67, 1400 Nivelles	Petite enfance / Enfants / Ados / Adultes / Seniors	1ère ligne / Spécialisés	Problèmes d'addiction (toxicomanie, alcoolisme...) - Anxiété - Dépression - Burn out	Hypnose éricksonienne - Formation en psychothérapie infanto juvénile d'orientation systémique - Expression émotionnelle chez les tout petits - Verbalisation sur la thématique du harcèlement chez les plus grands - Jeux de rôles - Attention accrue à porter à la disponibilité des ressources individuelles et groupales
		0478/22.63.32				
		FR				

# OTTIGNIES-LOUVAIN-LA-NEUVE

Identification			Public cible	Types de soins	Informations soins	
Nom	Prénom	Adresse/Téléphone/Langue			Spécialisations	Techniques
BEHETS	Chloé	Rue de Seumay 145, 1360 Perwez	Petite enfance / Enfants / Ados / Adultes	1ère ligne / Spécialisés	Troubles anxieux, troubles de l'humeur, dépression - Burn out professionnel, parental, de l'aidant - Traversées de crises ; accompagnement du deuil et de la perte - Guidance parentale - Gestion des émotions - Troubles de l'estime de soi - Difficultés relationnelles, familiales, scolaires - Développement de l'enfant, de l'adolescence	Approche humaniste : psychothérapie centrée sur la personne et expérientielle + analyse transactionnelle + lecture systémique - Thérapie du développement - Entretiens cliniques basés sur la co- construction et le partenariat - Utilisation d'outils si nécessaire tels que dessin, jeux, cartes dixit, modules de psychomotricité, etc.
		0498/75.30.37				
		FR				
CROONENBERGHS	Marie-Cécile	Avenue des Mespelliers 19, 1348 Louvain-la-Neuve	Petite enfance / Enfants / Ados / Adultes / Seniors	1ère ligne / Spécialisés	Burn-out parental - Jeux de sable - Périnatalité - Attachement	Jeux de sable - RMTI - Techniques bun-out parental
		0473/37.31.11				
		FR, EN, ES				
GOOSSE	Caroline	Rue Croix Thomas 1, 1341 Céroux-Mousty	Petite enfance / Enfants / Ados	1ère ligne / Spécialisés	Psychothérapie enfant et adolescent d'orientation analytique - Guidance parentale - Bilans intellectuels et affectifs si la demande est étayée (donc pas systématique).	
		0493/96 70 84				
		FR				
HECK	Laurent	Rue Haute 20, 1340 Ottignies	Petite enfance / Enfants / Ados / Adultes / Seniors	1ère ligne / Spécialisés	Personnes enfant/ado/adulte en situation de handicap - Proches, parents et fratrie de personnes handicapées - Enfants, adolescents, jeunes adultes parentifiés, abusés, victimes de maltraitance psychologique - Adultes souffrant de trouble d'état- limite/borderline, bi-polaires, de schizophrénie - Adultes ayant vécu l'inceste ou autre traumatisme dans la jeunesse - Seniors aux prises avec la maladie, le vieillissement et la diminution de leur capacités physiques	Thérapies brèves orientées solution à l'attention des jeunes - Entretien et thérapies systémique avec les familles - Entretien et thérapies systémique de couple
		0479/39.42.34				
		FR, AL				
LE CARDINAL	Anne-Laure	Welc'Home, Voie Verte 20, 1348 Louvain-la-Neuve	Enfants / Ados / Adultes / Seniors	1ère ligne / Spécialisés	Migration – Traumatisme - Trouble de l'attachement – Interculturalité - Accueil familial de de migrant	Thérapie systémique - Entretien individuel, familial - Relaxation
		0496/82.85.97				
		FR				

Identification			Public cible	Types de soins	Informations soins	
Nom	Prénom	Adresse/Téléphone/Langue			Spécialisations	Techniques
MAISON	Caroline	Avenue Reine Astrid 12, 1340 Ottignies	Petite enfance / Enfants / Ados / Adultes / Seniors	1ère ligne / Spécialisés	Troubles de l'attachement – Séparation - Violences conjugales - Enfants placés – Radicalisation - Burn out parental	Travail systémique et familial - Thérapie individuelle et de couple - Soutien psychologique en groupe (pas de réelle thérapie)
		0487/54.32.17				
		FR				
PIRET-GERARD	Séverine	Rue Nicaise 1A, 1341 Céroux-Mousty	Petite enfance / Enfants / Ados / Adultes / Seniors	1ère ligne / Spécialisés	Gestion du stress et des émotions - Troubles anxieux – SSPT – Deuils – Traumas - Burn-out - Dépression	Thérapie brève (systémique stratégique) - Hypnose conversationnelle - Système familial intérieur (IFS) ou thérapie relationnelle intérieure (TRI)
		0474/37.70.90				
		FR				
ROMERO SIMON	Noémi	Lycée Martin V, Rue du collège 3, 1348 Louvain-la-Neuve	Ados	1ère ligne / Spécialisés	Entretiens psychologiques – Coachings orientés autour d'un objectif	Entretiens psychologiques – Coachings orientés autour d'un objectif
		0473/35.67.67				
		FR				
SMEESTERS	Marie	Avenue Georges Lemaître 9, 1348 Louvain-la-Neuve	Petite enfance / Enfants / Ados / Adultes / Seniors	1ère ligne / Spécialisés	Anxiété - Confiance en soi – Epuisement - Burn out - Problèmes relationnels/affectifs - Parentalité	Outils de la thérapie systémique brève
		0479/12.24.01				
		FR- EN				
STADNIK	Daphné	Avenue Provinciale 50, 1341 Ottignies	Enfants / Ados / Adultes	1ère ligne / Spécialisés	Troubles anxieux, relationnels, de l'attention, du comportement chez l'enfant - Anxiété, peur, dépression, troubles variés chez l'adulte - Violences intrafamiliales : auteurs et victimes - Dérochage social et scolaire - Idées suicidaires chez l'adolescent – Autisme – Handicap - Troubles psychiatriques	Psychanalyse – Médiation animale/zoothérapie - Dynamique de groupe - Outils systémiques
		0474/60.55.71				
		FR				

Identification			Public cible	Types de soins	Informations soins	
Nom	Prénom	Adresse/Téléphone/Langue			Spécialisations	Techniques
VANLEDE	Marie	Centre « La Traverse » Champ Vallée 17B-002, 1348 Louvain-la-Neuve  0497/55.18.11  FR	Ados	1ère ligne / Spécialisés	Traumas - Difficultés familiales, relationnelles, scolaires, professionnelles, émotionnelles	Thérapie brève et systémique (Palo Alto) - Hypnose conversationnelle - Coaching



# PERWEZ

Identification			Public cible	Types de soins	Informations soins	
Nom	Prénom	Adresse/Téléphone/Langue			Spécialisations	Techniques
BEHETS	Chloé	Rue de Seumay 145, 1360 Perwez	Petite enfance / Enfants / Ados / Adultes	1ère ligne / Spécialisés	Troubles anxieux, troubles de l'humeur, dépression - Burn out professionnel, parental, de l'aidant - Traversées de crises ; accompagnement du deuil et de la perte - Guidance parentale - Gestion des émotions - Troubles de l'estime de soi - Difficultés relationnelles, familiales, scolaires - Développement de l'enfant, de l'adolescence	Approche humaniste : psychothérapie centrée sur la personne et expérientielle + analyse transactionnelle + lecture systémique - Thérapie du développement - Entretiens cliniques basés sur la co-construction et le partenariat - Utilisation d'outils si nécessaire tels que dessin, jeux, cartes dixit, modules de psychomotricité, etc.
		0498/75.30.37				
		FR				
DEMELENNE	Nicolas	Chaussée de Wavre 2a, 1360 Perwez	Enfants / Ados / Adultes / Seniors	1ère ligne / Spécialisés	Troubles scolaires de l'apprentissage, de l'attention, énurésie, terreur nocturne, anxiété	Analyse de la demande - Diagnostic rapide de situation (forces / à renforcer) - Traitement orienté objectifs et évaluation de ceux-ci (Orienté recovery : réintégration de la personne dans un circuit sociétal) - Adaptatif au rythme de la personne
		0491/58.90.08				
		FR, UKR + RU (avec app. Téléphone)				
GENOT	Hoëlle	Chaussée de Wavre 166, 1360 Perwez	Enfants (àpd 6ans) / Ados / Adultes / Seniors	1ère ligne / Spécialisés	Cérébrólésion acquise - Troubles développementaux - Accompagnement des aidants proches - Haut potentiel intellectuel - Prévention et guidance parentale - Maladie chronique	Psycho-éducation - Ecoute et relation d'aide en entretiens individuels et familiaux - Analyse fonctionnelle - Animation de groupes
		0492/08.21.27				
		FR				
GILLÈS DE PÉLICHY	Anne-Charlotte	Centre médical Polyhedra Rue du Cani 2 bte 4, 1360 Perwez	Ados / Adultes	1ère ligne / Spécialisés	Crise adolescente - Décrochage scolaire - Phobie sociale - Phobie scolaire - Troubles liés à de la maltraitance - Questionnements identitaires - Relation parents-ados - Construction identitaire - Mal-être généralisé - Suivi SAJ/SPJ	Formation aux pratiques dans le champ de l'adolescence et de la jeunesse - Approche jungienne - Techniques systémiques - Utilisation de médias (cartes, mannequins, plasticine, émotions/besoins, techniques projectives etc).
		0497/44 24 38				
		FR				
MEUNIER	Julie	Rue de Trémouroux 95, 1360 Orbais	Enfants / Ados / Adultes / Seniors	1ère ligne / Spécialisés	Développement personnel - Troubles anxieux - Troubles dépressifs - Hypersensibilité - Haut potentiel - Difficultés relationnelles - Maladies chroniques - Euthanasie - Burnout	Ecoute, reflet et soutien - Outils analytiques - Outils cognitivo-comportementaux - Outils systémiques - Outils psychocorporels - Stratégies de communication - Gestion des émotions - Méditation pleine conscience - EMDR - Jeux, dessin
		0476/72.01.66				
		FR				

# RAMILLIES

Identification			Public cible	Types de soins	Informations soins	
Nom	Prénom	Adresse/Téléphone/Langue			Spécialisations	Techniques
DE LE HOYE	Géraldine	Rue fontaine aux corbeaux 4, 1367 Grand-Rosière	Petite enfance / Enfants / Ados	1ère ligne / Spécialisés	Troubles envahissants du développement – Retard du développement (moteur, langage, affectif, cognitif) – Dysharmonies évolutives – Travail avec le réseau de l'enfant – Observation scolaire – Accompagnement des parents/soutien à la parentalité	Thérapie à média corporel (psychomoteur, expression corporelle) – Thérapie par le jeu – Thérapie à médias artistiques et activités manuelles – Thérapie de groupe à média
		0478/68.36.84				
		FR				
VANLEDE	Marie	Rue du Piroy 70, 1367 Autre-Eglise  0497/55.18.11  FR	Ados / Adultes	1ère ligne / Spécialisés	Traumas - Difficultés familiales, relationnelles, scolaires, professionnelles, émotionnelles	Thérapie brève et systémique (Palo Alto) - Hypnose conversationnelle - Coaching

# RIXENSART

Identification			Public cible	Types de soins	Informations soins	
Nom	Prénom	Adresse/Téléphone/Langue			Spécialisations	Techniques
CELERIER	Virginie	Espace Sens et Être : Chaussée de Lasne 15c, 1330 Rixensart	Enfants / Ados / Adultes	1 <sup>ère</sup> ligne / Spécialisés	Dépression – Traumas – Deuil – Trouble alimentaire – Trouble envahissant du comportement (Autisme) – TDAH – TOC – Burn Out – Trouble du lien (boucle relationnelle) – Psychose infantile – Toxicomanie – Dépendances	Jeux – créativité – Objets flottants – Permaculture (retrouver son centre émotionnel par la terre) – Atelier d'écriture thérapeutique - Activités génératrices de lien social, renforçant l'image de soi et la résilience
		0473/45.00.40				
		FR				
ERRERA	Aude	Chaussée de Lasne 15C, 1330 Rixensart	Petite Enfance / Enfance / Ados / Adultes	1 <sup>ère</sup> ligne / Spécialisés	Angoisses - Burn out - Phobie scolaire – Harcèlement - Gestion des écrans – Traumas – Deuil – Différenciation – Frustration – Emotions - Troubles du comportement – Perte de confiance en soi - Dysharmonie évolutive - Hauts potentiels - Dynamique familiale - Se positionner - Difficultés à verbaliser – Boucle relationnelle - Relations	Entretien verbal, créatif, ludique, projectif - Différents ateliers - Hippothérapie et équithérapie
		0486/53.30.98				
		FR				
GOOSSE	Caroline	La Lanterne Rixensart : Rue de Froidmont 2d, 1330 Rixensart	Petite enfance / Enfants / Ados	1 <sup>ère</sup> ligne / Spécialisés	Psychothérapie enfant et adolescent d'orientation analytique - Guidance parentale - Bilans intellectuels et affectifs si la demande est étayée (donc pas systématique).	
		0493/96 70 84				
		FR				
GROSJEAN	Astrid	Centre Mon Verger : Place Communale 71, 1332 Genval	Ados (à partir de 12 ans) /Adultes	1 <sup>ère</sup> ligne / Spécialisés	Tous types de symptômes révélant un mal-être : dépression, angoisses, troubles alimentaires, troubles du comportement, questionnements identitaires, ...	Co-thérapie - Animations d'ateliers d'expression – Support médias si nécessaire
		0475/84.51.73				
		FR				
MARISCAL <i>(en arrêt maladie jusque fin février)</i>	Nathalie	Rue de la Station 35, 1332 Genval	Adolescent(à partir de 12 ans) / Adultes / Seniors	1 <sup>ère</sup> ligne / Spécialisés	Difficultés affectives, relationnelles, familiales, parentales, conjugales et sexuelles - Difficultés scolaires (harcèlement, phobies scolaires, ...) - Difficultés professionnelles (burn-out, bore-out, ...) - Troubles anxieux, dépressifs, identitaires, ... - Troubles de l'attachement - Troubles addictifs - Difficultés liées à l'avancée en âge et à la fin de vie - Deuil - Tentatives de suicide	Ecoute et relation d'aide (pour les soins de première ligne) - Psychothérapie centrée sur la personne et expérientielle - Focusing (approche psychocorporelle) - Approche psychanalytique - Groupe de parole
		0478/21.27.47				
		FR, EN				

Identification			Public cible	Types de soins	Informations soins	
Nom	Prénom	Adresse/Téléphone/Langue			Spécialisations	Techniques
PREUD'HOMME	Martine	Avenue des Acacias 21a, 1330 Rixensart  0486/45.68.09  FR	Petite enfance / Enfants	1ère ligne / Spécialisés	Développement de l'enfant : alimentation, éveil, attachement - Anxiété - Troubles du comportement - Harcèlement scolaire	Psychanalyse – Systémique - Outils : le jeu, le dessin, le modelage, l'écoute et les échanges
TOURNOUR (en congé maternité du 01/01 au 30/04)	Charlotte	Rue de Froidmont 2D, 1330 Rixensart  0489/38.21.27  FR	Enfants / Ados	1ère ligne / Spécialisés	Développement de l'enfant – Handicap – Rééducation – Neurologie - Clinique du deuil - Soins palliatifs - Prise en charge familiale	Groupe à médiation sensorielle, artistiques et conte - Tests psychométriques WISC / CAT / CAR-S / Bayley III
UMBREIT	Olivia	Avenue Jean Hermant 12, 1330 Rixensart  0479/31.47.92  FR	Petite enfance / Enfants / Ados	1ère ligne / Spécialisés	Troubles anxieux - Troubles dépressifs - Troubles neurodéveloppementaux - Troubles de l'attachement – TDAH - Troubles des apprentissages	Utilisation de la LSFB et de la LPC pour les patients sourds - Thérapie par le jeu, par les médias

# TUBIZE

Identification			Public cible	Types de soins	Informations soins	
Nom	Prénom	Adresse/Téléphone/Langue			Spécialisations	Techniques
BOUBNAD	Souad	Rue Alexandre Navet 10/1, 1480 Tubize	Enfants / Ados / Adultes / Seniors	1ère ligne / Spécialisés	Problèmes de couple / famille - Anxiété - Dépression - Burn out - Démences - Deuil / Séparation - Troubles du comportement - Troubles des apprentissages - Echec scolaire / Décrochage scolaire - Traumas	Thérapie de couple / thérapie familiale - Outils de la TCC - Méthode Montessori adaptée aux personnes âgées - Communication non violente - Entretien motivational - Soutien à la parentalité - Psychoéducation - Evaluation / Remédiation cognitive
		Maison médicale Saint Samuel de Tubize : Rue de Mons 61A, 1480 Tubize				
		0478/38.39.38				
		FR, Arabe, Berbère				
KHAMKHAM	Fatima	Espace Santé Pluriel : Rue de Mons 59, 1480 Tubize	Petite enfance / Enfants / Ados / Adultes	1ère ligne / Spécialisés	Trouble anxieux, état dépressif, perte ou recherche de sens, burn-out parental/professionnel , phobies sociales, difficultés émotionnelles ou relationnelles, psycho-trauma	Thérapies brèves - thérapie stratégique- thérapie orientée solutions-thérapie ACT (de l'acceptation)- hypnose thérapeutique- technique des mouvements oculaires ( type EMDR)- outils de psychoéducation
		0460/95.88.98				
		FR				
LIETAERT	Céline	Centre du Château : Rue du Château 53, 1480 Clabecq	Ados / Adultes / Seniors	1ère ligne / Spécialisés	Difficultés liées aux étapes et aux aléas de la vie - Dépression, perte de sens - Difficultés relationnelles et affectives en famille, dans le couple conjugal et/ou parental, au travail - Accompagnement et apprivoisement des vécus émotionnels - Psycho trauma	Entretien individuel, de couple ou de famille – Ecoute – Présence - EMDR, Communication non-violente - IFS (Internal Family systems) et IR (Intelligence relationnelle) - Utilisation de média (figurines, images, ...) - Walking therapy
		0477/33.46.18				
		FR				

# VILLERS-LA-VILLE

Identification			Public cible	Types de soins	Informations soins	
Nom	Prénom	Adresse/Téléphone/Langue			Spécialisations	Techniques
EECKHOUT	Coralie	Rue de Strichon 40, 1495 Tilly	Enfants / Ados	1ère ligne / Spécialisés	TCC - Spécialisée en psychomotricité : gestions des comportements et des émotions - Accompagnement dans le développement psycho-affectif - Accompagnement au changement de comportement	Médias thérapeutiques et psychocorporels - Utilisation des stratégies et techniques issues de l'entretien motivationnel (Motivational Interviewing).
		0484/67.79.65				
		FR				
GHISLAIN	Anne	Rue du Bosquet 26, 1495 Tilly	Enfants / Ados / Adultes	1ère ligne / Spécialisés	Traumatisme psychologique - Difficultés familiales - Violence intra-familiales - Burn-out et/ou difficultés professionnelles - Burn-out parental - Troubles anxieux - Troubles de l'humeur	Analyse et intervention systémique - EMDR
		Chaussée de Namur 10, 1495 Sart-Dames-Avelines				
		0493/99.61.03  FR				
GOUDELOUF	Sarah	Rue de Priesmont 52, 1495 Marbais	Enfants / Ados	1ère ligne / Spécialisés	Troubles de l'humeur/émotionnels – Troubles anxieux – Troubles du comportement - Problématiques scolaires – Difficultés émotionnelles – Difficultés de sommeil – Autisme – Accompagnement de la parentalité	Psychoéducation – Techniques issues de la thérapie Cognitivo-Comportementale – Outils de gestion émotionnelle – Pleine conscience – Thérapie à médias (jeux, dessins, activités créatives,...)
		0471/87.55.48				
		FR				
RIGAUX	Charlotte	Avenue Pont des Prêcheurs 21, 1495 Villers-la-Ville	Enfants / Ados / Adultes	1ère ligne / Spécialisés	Psychothérapie systémique générale (famille, couple et individuel) – Psychotrauma – Deuil - Difficultés liées au passage des cycles de vie - Burn out (pro ou parental) – HPI - Troubles anxieux ou dépressifs	Entretiens systémiques - Techniques de relaxations - Objets flottants - Techniques hypnotico-imaginatives
		0473/40.76.00				
		FR				
SNIJCKERS	Geneviève	Drève de Cochet 22, 1495 Villers-la-Ville	Petite enfance / Enfants / Ados / Adultes	1ère ligne / Spécialisés	Anxiété - Fatigue chronique - Traumas - Hypersensible - HP - Burn-out - Violences et/ou abus intra-familiaux	IFS (internal Family system, evidence based therapy - IR (intelligence relationnelle) - Thérapie familiale systémique enfant/ado
		0486/56.49.75				
		FR				

Identification			Public cible	Types de soins	Informations soins	
Nom	Prénom	Adresse/Téléphone/Langue			Spécialisations	Techniques
WILPUTTE	Charlotte	Rue du Capitaine 4, 1495 Marbais	Enfants / Ados	1ère ligne / Spécialisés	Dépression – Addictions – Trauma – Abus - Difficultés scolaires – Deuil – Ruptures – TDAH - Idées suicidaires,...	Méthode psycho dynamique - Utilisation de médiations (cf formation aux ateliers d'expression créatrice, blasons,...)
		0475/96.51.11				
		FR				

# WALHAIN

Identification			Public cible	Types de soins	Informations soins	
Nom	Prénom	Adresse/Téléphone/Langue			Spécialisations	Techniques
DESCHUTTER	Catherine	Rue de Saint-Paul 38, 1457 Walhain	Enfants / Ados / Adultes	1ère ligne / Spécialisés	Intégrative – HP – TDAH – TOP – Anxiété – Humeur – Dépression – Burnout - Neuropsy	ACT - Guidances parentales - Psychologie des ressources – Méditations - Cohérence cardiaque – Jeux – Dessins - Psychothérapie à médiation cognitive
		0486/18.33.06				
		FR				
MERTEN	Elise	Rue des Anglées 30, 1457 Walhain	Petite enfance / Enfants / Ados / Adultes / Seniors	1ère ligne / Spécialisés	Difficulté psychiatrique légère à modérée - Handicap - Burn out professionnel et parental - Questionnements spirituels et religieux en général - Toutes problématiques	Approche analytique mais plutôt dynamique et ouverte - Mindfulness Walking thérapie - Travail ponctuellement avec les animaux selon les besoins (chevaux et chiens) - Accompagnement collectifs (pratiques institutionnelles diverses - Activités de groupes pour enfants et adultes
		0476/46.27.61				
		FR-EN-ES				
PENSIS	Hélène	Rue Chapja 28, 1457 Tourinnes-St-Lambert	Petite Enfance / Enfants / Ados	1ère ligne / Spécialisés	Psychothérapie d'orientation analytique - Bilans psycho-affectifs (tests projectifs, rorschach, cat, tat, QI) - Thérapie individuelle enfants, adolescents - Travail avec les parents autour du suivi de leurs enfants - Parentalité	Thérapeute orientation - Psychanalytique entretien individuel
		0474/66.40.97				
		FR				
WYNANTS	Julie	Training Plus Rue Bourgmestre Gillsqet 71, 1457 Walhain	Ados	1ère ligne / Spécialisés	Trouble anxieux chez les jeunes sportifs : douleurs, blessure, trouble de l'humeur, décrochage scolaire (orientation scolaire)	TCC – ACT – Hypnose – Mindfulness - Cohérence cardiaque - Programme d'orientation spécifique
		0473/61.03.31				
		FR				



# WATERLOO

Identification			Public cible	Types de soins	Informations soins	
Nom	Prénom	Adresse/Téléphone/Langue			Spécialisations	Techniques
DE BRIEY	Régine	Avenue des Sorbiers 30, 1410 Waterloo	Petite enfance / Enfants / Adultes / Seniors	1ère ligne / Spécialisés	Soutien parentalité - Gémellité - Soutien des professionnel.l.es au contact d'enfants	Écoute - Groupes
		0489/48.08.21				
		FR, EN				
JOYEUX	Christelle	Avenue Auguste Jassogne 29, 1410 Waterloo	Enfance / Ados / Adultes	1ère ligne / Spécialisés	Troubles anxieux – Troubles de l’humeur – Difficultés émotionnelles – Troubles du comportement (enfants)	TCC – ACT – Travail des émotions – Groupe enfants (émotions, gestion conflits, CNV) – Relaxation – Résolution de problèmes
		0476/68.68.24  FR				
MATAGNE	Julie	Chaussée Bara 211, 1410 Waterloo	Petite enfance / Enfants	1ère ligne / Spécialisés	Troubles affectifs et relationnels - Handicap	Média Corps
		0477/70.68.19				
		FR				
VAN ASSCHE	Florence	Avenue des frères Fleischman 51, 1410 Waterloo	Petite enfance / Enfants / ados / Adultes / Seniors	1ère ligne / Spécialisés	Traumas - Burn out - Périnatalité - Haut potentiel - Hypersensibilité - Dépression - Angoisse et phobies - Difficultés somatiques et psychosomatiques - Troubles borderline	EMDR - Hypnose - Lecture et outils systémiques, analytiques et cognitivo- comportementaux - Approche stratégique Palo Alto (thérapie brève) - Pleine conscience
		0476/78.65.68  FR				
VERMOES	Isabelle	Avenue Henri Bourgys 3, 1410 Waterloo	Enfants / Ados	1ère ligne / Spécialisés	Difficultés scolaires, familiales – Maltraitance – Mal-être – Envies suicidaires, mutilations – Handicaps – Harcèlement...	Thérapie familiale (IEFSH) – Burn Out – Burn Out parental
		0472/21.91.09				
		FR				

# WAVRE

Identification			Public cible	Types de soins	Informations soins	
Nom	Prénom	Adresse/Téléphone/Langue			Spécialisations	Techniques
CHRYSOCHOOS	Alexia	Rue de Rosières 47a, 1301 Bierges	Enfants / Ados	1ère ligne / Spécialisés	Anxiété – Phobies - Troubles émotionnels - Dépression	Restructuration cognitive - Entretien Motivationnel – Expositions - Relaxation/ Pleine conscience - Discours socratique - Echelles d'évaluations
		0470/26.20.49				
		FR				
KHAMKHAMI	Fatima	Rue des Carabiniers 12, 1320 Wavre	Petite enfance / Enfants / Ados	1ère ligne / Spécialisés	Troubles du comportement - Troubles des apprentissages -Tda/h - Divers (anxiété, trouble du sommeil, TOP, gestion émotionnelle, séparation parentale, phobies, harcèlement, motivation, état dépressif, hyperactivité etc)	Psychothérapie – Psychoéducation - Guidance parentale (Traitement du BO) - Entraînement aux Habiletés parentales - Travail des habiletés sociales - Apprentissages des comportements psychosociaux - Soutien à la parentalité
		0460/95.88.98				
		FR				
LE BOUEDEC	Gaelle	Rue Chapelle Sainte-Elisabeth 20, 1300 Wavre	Enfants / Ados / Adultes / Seniors	1ère ligne / Spécialisés	Dépression - Anxiété - Psychose - Trouble bipolaire - Dépendances (médicaments, drogues, alcool) - Troubles de la personnalité - Troubles alimentaires - Traumas - Conflits familiaux - Parentalité - Problématiques scolaires (Harcèlement, phobie, anxiété) - Trouble de l'adaptation chez l'enfant et l'adolescent.	Thérapie par la parole - EMDR + FOA - Approche psychocorporelle - Objets flottants systémiques - Thérapie par le jeu + dessin - Entretien diagnostique ( échelles et testings) - Travail de groupe
		0484/93.30.84				
		FR				
OOMS	Camille	Avenue de Belloy 45, 1300 Wavre	Petite enfance / Enfants / Ados	1ère ligne / Spécialisés	Problématiques pédiatriques – Difficultés sociales – Difficultés scolaires – Difficultés familiales - Gestion des émotions - Difficultés relationnelles - Anxiété - Difficulté d'estime et de confiance en soi - Troubles de l'attachement	Entretiens individuels - Approche cognitivo comportementale (TCC) - Utilisation de médias – Dessins - Thérapie par le jeu - Psycho éducation créative (cartes émotions / besoins, dixit...) – Plasticine – Contact avec des animaux
		0474/79.63.69				
		FR				
PREUD'HOMME	Martine	Rue de Grimohaye 6, 1300 Limal	Petite enfance / Enfants	1ère ligne / Spécialisés	Développement de l'enfant : alimentation, éveil, attachement - Anxiété - Troubles du comportement - Harcèlement scolaire	Psychanalyse – Systémique - Outils : le jeu, le dessin, le modelage, l'écoute et les échanges
		0486/45.68.09				
		FR				

Identification			Public cible	Types de soins	Informations soins	
Nom	Prénom	Adresse/Téléphone/Langue			Spécialisations	Techniques
SOETE	Laureline	Rue Charles Jaumotte 45, 1300 Limal	Enfants / Ados	1ère ligne / Spécialisés	Difficultés émotionnelles et relationnelles - Epuisement - Difficultés scolaires et professionnelles - Soutien à la parentalité - Trouble de l'humeur - Trouble de l'attachement - Syndrome d'asperger - Haut potentiel – TDAH - Trouble d'apprentissage - Thérapie systémique - Thérapie familiale - Psychoéducation	Médias - Approche narrative - EMDR
		0471/18.65.26				
		FR				
VERECKEN	Elodie	Avenue Montesquieu 9, 1300 Wavre	Ados (à partir de 12 ans) /Adultes / Seniors	1ère ligne / Spécialisés	Dépression - Burn-out professionnel et parental - Troubles de l'humeur - Troubles anxieux (y compris phobies, TOCs) - Traumas - Addictions (alcool, drogues et médicaments) - Difficultés relationnelles - Troubles de l'attachement - Crise existentielle - Questions identitaires - Deuils multiples (perte d'un proche, rupture, maladie, accident) - Cancer - Troubles alimentaires - Troubles de l'apprentissage - Décrochage - Harcèlement scolaire	
		0498/04.28.70				
		FR, NL				

Retrouvez les carte et liste des psychologues de 1<sup>ère</sup>  
ligne et des psychologues spécialisés  
Ados / Adultes / Seniors - À partir de 15 ans sur



**[RESEAU107BW.BE](http://RESEAU107BW.BE)**