



archipel

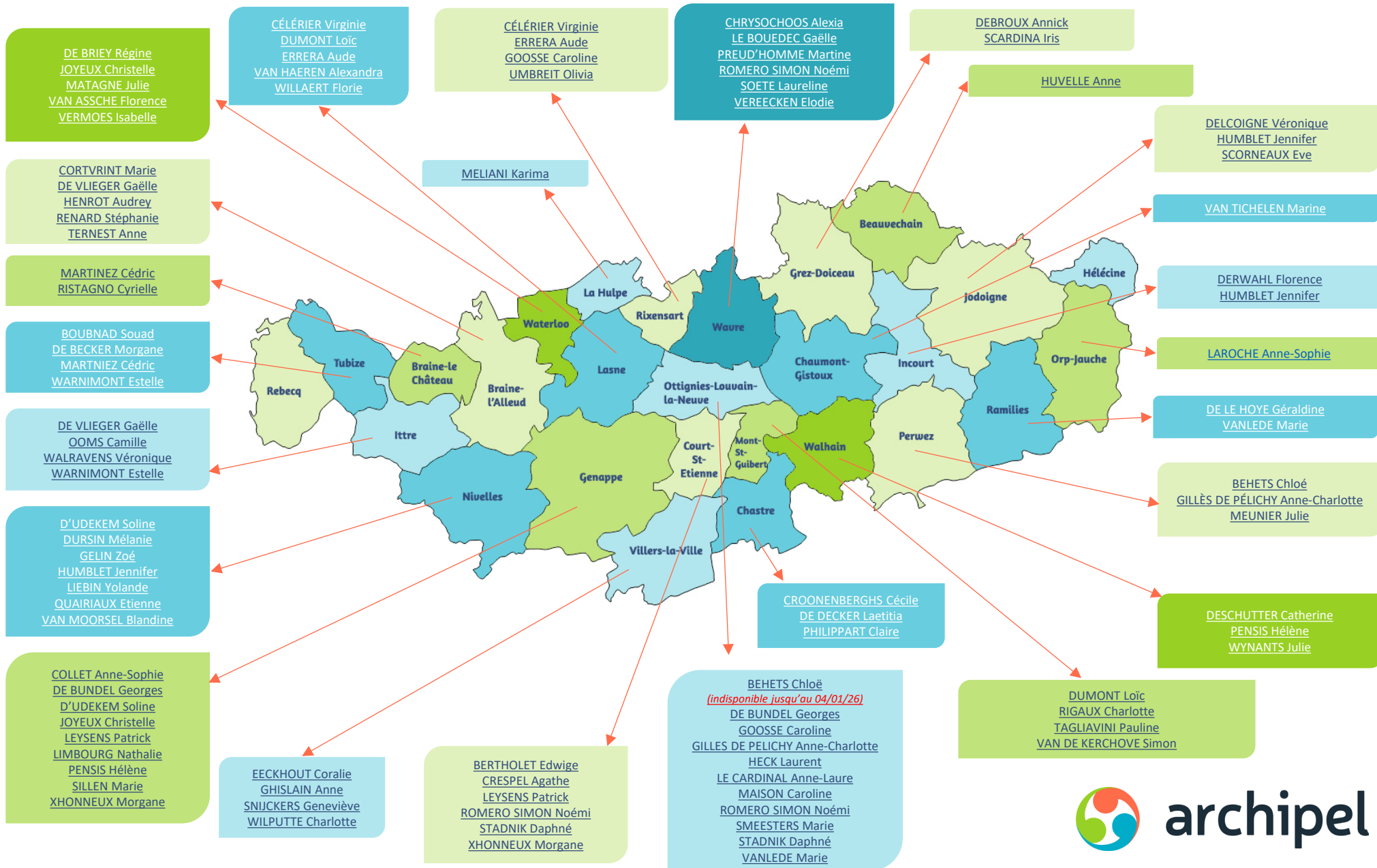
Carte et liste des psychologues de 1^{ère} ligne et des psychologues spécialisés
Enfants / Ados – De 0 à 23 ans

HIVER 2025

(MISE-À-JOUR 17-12-25)

CARTE AUTOMNE 2025

Psys conventionnés de 1^{ère} ligne et Psys Spécialisés – Enfants / Ados – De 0 à 23 ans



BEAUVECHAIN

Identification			Public cible	Types de soins	Informations soins	
Nom	Prénom	Adresse/Téléphone/Langue			Spécialisations	Techniques
HUVELLE	Anne	Rue de l'Eglise Saint Sulpice 25, 1320 Beauvechain	Ados (à partir de 15 ans) / Adultes / Seniors	Soutien de 1ère ligne / Traitement	Burn out - Dépression - Troubles anxieux - Gestion des émotions - Gestions des conflits	Thérapies cognitivo-comportementales - Mindfulness - Analyse transactionnelle
		0485/70.62.78				
		FR				

BRAINE-L'ALLEUD

Identification			Public cible	Types de soins	Informations soins	
Nom	Prénom	Adresse/Téléphone/Langue			Spécialisations	Techniques
CORTVRINT	Marie	Chaussée d'Alseberg, 23 1420 Braine-l'Alleud	Petite enfance / Enfants / Ados	Soutien de 1ère ligne / Traitement	TCA – Dépression – Anxiété – TS – Scarifications – Soutien à la périnatalité (dépression ou post-partum) – Décrochage scolaire – Angoisse de séparation – Anxiété sociale – Trouble du sommeil – Difficultés relationnelles – Divorce et conflit de loyauté – Enurésie	Art thérapie – Thérapie par le jeu – Support projectif – EMDR – Thérapie par jeu de sable – Entretiens familiaux
		0496/11 27 83				
		FR				
DE VIEGER	Gaëlle	Rue Georges Rodenbach 15, 1420 Braine-l'Alleud	Ados (min 10ans) / Adultes	Soutien de 1ère ligne / Traitement	Parentalité - Burn-out parental et professionnel - Difficultés relationnelles - Gestion émotionnelle - Assuétudes - Anxiété - Trouble de l'estime de soi et de la confiance en soi - Soutien à l'entourage - Soutien au désir d'enfant - Dépression - Relation d'emprise	Approche dynamique et intégrative : analyse transactionnelle - systémique - thérapie brève orientée solution
		0468/38.46.89				
		FR				
HENROT	Audrey	Hôte Rue les Brûlés 5, 1420 Braine-l'Alleud	Petite enfance / Enfants	Soutien de 1ère ligne / Traitement	Liens d'attachement- Psychologie nouveau-né & jeunes enfants	Psychanalyse - Systémique
		0493/52.91.28				
		FR				
RENARD	Stéphanie	Avenue des Tourterelles 36, 1420 Braine-l'Alleud	Ados / Adultes / Seniors	Soutien de 1ère ligne / Traitement	Dépression – Burn out (professionnel, parental) - Anxiété sociale - PTST - Soutien aux personnes atteintes de maladies chroniques - Deuil	Thérapie cognitivo-comportementale - Hypnothérapie - Thérapie centrée sur les émotions
		0479/78.98.29				
		FR, EN				
TERNEST	Anne	Rue du Charron 119, 1420 Braine-l'Alleud	Petite enfance / Enfants / Ados	Soutien de 1ère ligne / Traitement	Psychologie clinique, thérapie familiale et systémique – Burn Out parental - Périnatalité	Suivis en individuel, couple ou famille pour jeunes enfants et leurs parents, adolescents - Animation de groupes de parole, groupe thérapeutique - Travail autour de la problématique amenée par le patient, entretien de couple, familial, ou individuel - Groupe : utilisation du jeu de rôle, de médias,...
		0478/39.07.91				
		FR				

BRAINE-LE-CHÂTEAU

Identification			Public cible	Types de soins	Informations soins	
Nom	Prénom	Adresse/Téléphone/Langue			Spécialisations	Techniques
MARTINEZ	Cédric	CPAS Braine le château Rue de la Station 8, 1 440 Braine-le-Château	Petite enfance / Enfants	Soutien de 1ère ligne / Traitement	Petite enfance - Soutien à la parentalité et travail relationnel parent-enfant - Traumatismes psychiques - Prise en charge des troubles du développement chez l'enfant - Détection précoce des troubles et retards de développement ainsi que du retrait relationnel chez le jeune enfant	Psychothérapie systémique - Thérapie du développement - l'échelle Alarme détresse bébé – Theraplay - rétroaction vidéo dans le soutien à la parentalité et au développement de la sensibilité parentale - CARE Index - l'approche Piklérienne
		0499/57 29 03				
		FR				
RISTAGNO	Cyrielle	Cabinet Médical Le Foyau : Rue du Bois du Foyau 78, 1440 Braine-le-Château	Petite enfance / Enfants / Ados / Adultes	Soutien de 1ère ligne / Traitement	TOCs - Troubles anxieux – TCA – Motivation - Estime de soi - Affirmation de soi - Haut potentiel	Psychothérapie cognitivo- comportementale
		0472/90.64.32				
		FR, EN, IT				

CHASTRE

Identification			Public cible	Types de soins	Informations soins	
Nom	Prénom	Adresse/Téléphone/Langue			Spécialisations	Techniques
CROONENBERGHS	Marie-Cécile	Avenue du Castillon 30, 1450 Chastre	Petite enfance / Enfants / ados / Adultes / Seniors	Soutien de 1ère ligne / Traitement	Burn-out parental - Jeux de sable - Périnatalité - Attachement	Jeux de sable - RMTI - Techniques burn-out parental
		0473/37.31.11				
		FR, EN, ES				
DE DECKER	Laetitia	Avenue des érables 42, 1450 Chastre	Petite enfance / Enfants / Ados	Soutien de 1ère ligne / Traitement	Groupes de parole/ thérapeutiques (publics socialement fragiles, enfants/adultes en deuil, professionnels, BO...) - Epuisement multifactoriel (familiale, professionnel, de l'aidant proche) - Problématiques de 1 er ligne (anxiété, dépression, troubles du comportement, questions existentielles) - Deuils	Groupes de parole/thérapeutiques - Entretiens cliniques face à face avec soutien par des médias créatifs, ludiques, symboliques,...
		0494/37.03.77				
		FR				
PHILIPPART	Claire	Centre de consultation de St Géry : Rue de l'Etat 25, 1450 Saint-Géry	Enfance / Ados / Adultes / Seniors	Soutien de 1ère ligne / Traitement	Troubles alimentaires – Troubles émotionnels - Burn out parental	Thérapie de la troisième vague – TTC - Pleine conscience – CBT - Eating disorders
		Cabinet Célestine Rue colonel vendeur 17 1450 Chastre				
		0497/75.81.82				
		FR				

CHAUMONT-GISTOUX

Identification			Public cible	Types de soins	Informations soins	
Nom	Prénom	Adresse/Téléphone/Langue			Spécialisations	Techniques
VAN TICHELEN	Marine	Centre pédiatrique Bambini Rue des quatre carrés 8 à 1325 Chaumont-Gistoux	Petite enfance / Enfants / ados	Soutien de 1ère ligne / Traitement	Gestion des émotions – Dépression – Anxiété – Hypersensibilité - Développement de l'enfant - Troubles de l'attachement - Troubles du comportement - Difficultés relationnelles - Confiance en soi, estime de soi – Harcèlement - Idées suicidaires – Trauma - Fin de vie	Psychothérapie infanto-juvénile - Pratique de l'EMDR - Soutien parental
		0494/14.47.58				
		FR				

COURT-SAINT-ETIENNE

Identification			Public cible	Types de soins	Informations soins	
Nom	Prénom	Adresse/Téléphone/Langue			Spécialisations	Techniques
BERTHOLET	Edwige	Clos de Profondval 36, 1490 Court-St-Etienne	Petite enfance / Enfants	Soutien de 1ère ligne / Traitement	Troubles du développement – TSA – Sommeil – Alimentation – Séparation – Attachement – Conflit fratrie	Psychomotricité – EMDR – NTCV – Hypnose conventionnelle PTR – Entretiens systémiques – Objets flottants - Dessin
		0474/80.22.00				
		FR				
CRESPEL	Agathe	Rue du Try 13 1490 La Roche Brabant	Enfants / Ados / Adultes	Soutien de 1ère ligne / Traitement	Travail thérapeutique en groupe - Groupes de paroles - Groupes de soutien	Travail en groupe - Psychodrame
		0473/42.22.63				
		FR				
LEYSSENS	Patrick	Clos de Profondval 36, 1490 Court-St-Etienne	Enfants / Ados / Adultes	Soutien de 1ère ligne / Traitement	Problèmes en famille - Accompagnement dans les moments de crise - Handicaps (dont handicap mental) - Enfants placés en institution ou en famille d'accueil (service d'accueil familial) - Travail avec les familles d'accueil, comme avec celles d'origine, encadrement d'espace de rencontre - Maltraitance - Abus sexuel d'enfants ou de jeunes tant pour détecter, que pour accompagner par la suite - Traumas - Prévention suicide	Gestion de groupes à thèmes ou de Psychodrame - Utilisation de différents médias (dessins, jeux, histoires, marionnettes, personnages familiaux pour les enfants) - "Objets Flottants" en Systémique - Hypnose
		0498/26.35.38				
		FR				
ROMERO SIMON	Noémi	Place Baudouin Ier 10, Court-St-Etienne	Ados	Soutien de 1ère ligne / Traitement	Entretiens psychologiques – Coachings orientés autour d'un objectif	Entretiens psychologiques – Coachings orientés autour d'un objectif
		0490/36 76 76				
		FR				
STADNIK	Daphné	ASBL Izis – Centre de zoothérapie Rue de la Ferme du Coq 26, 1490 Court-St-Etienne	Enfants / Ados / Adultes	Soutien de 1ère ligne / Traitement	Troubles anxieux, relationnels, de l'attention, du comportement chez l'enfant - Anxiété, peur, dépression, troubles variés chez l'adulte - Violences intrafamiliales : auteurs et victimes - Dérégulation sociale et scolaire - Idées suicidaires chez l'adolescent – Autisme – Handicap - Troubles psychiatriques	Psychanalyse – Médiation animale/zoothérapie - Dynamique de groupe - Outils systémiques
		0474/60.55.71				
		FR				



SUITE COURT-SAINT-ETIENNE

Identification			Public cible	Types de soins	Informations soins	
Nom	Prénom	Adresse/Téléphone/Langue			Spécialisations	Techniques
XHONNEUX	Morgane	Rue de la Petite Escavée 18, 1490 Court-Saint-Etienne	Petite enfance / Enfants / Ados	Soutien de 1ère ligne / Traitement	Psychologie – Sexologie – Couples – Périnatalité – BurnOut - Hypnose	
		0471/73.07.35				
		FR				

GENAPPE

Identification			Public cible	Types de soins	Informations soins	
Nom	Prénom	Adresse/Téléphone/Langue			Spécialisations	Techniques
COLLET	Anne-Sophie	Rue Monceau du Berger 4B, 1470 Genappe	Ados (à partir de 15 ans) / Adultes	Soutien de 1ère ligne / Traitement	Troubles du comportement alimentaire - Troubles anxieux - Gestion du stress - Burn out - Troubles de l'humeur - Violence - Problèmes relationnels - Deuil - Psychologie de la Santé – Obésité	Thérapie cognitivo-comportementale - Thérapie de la motivation, de la relation - Mise en mouvement du corps - Techniques d'expositions
		0485/54.18.79				
		FR				
DE BUNDEL	Georges	Rue des Communes 12a, 1470 Genappe	Enfants / Ados	Soutien de 1ère ligne / Traitement	Promotion bien-être / prévention mal-être dont prioritairement autour de : - Prévention suicide – Scarifications - Harcèlement scolaire - Psycho-traumatismes - Eco-anxiété - Troubles anxio-dépressifs - Malaise diffus	- Entretien individuel / entretien familial / entretien parental - Brainspotting / Psychothérapie brève orientée solutions - Contrat de guérison solidaire
		0494/13.57.79				
		FR				
D'UDEKEM	Soline	Rue René Evrard 5, 1473 Genappe	Enfants / Ados	Soutien de 1ère ligne / Traitement	Deuil - Dépression, épuisement émotionnel - Gestion des émotions : colères, anxiété (TICS, TOCS, troubles du sommeil, terreurs nocturnes...) - Traumatismes, abus et maltraitance, harcèlement - Difficulté familiales (communication, divorce, difficultés relationnelles, etc.), guidance parentale & burnout parental	Thérapie systémique – Approche TCC (cohérence cardiaque, hypnose, pleine conscience...) - Thérapie à travers différents médias : le jeu, le dessin, ... - Tests projectifs : TAT, CAT, Patte Noire, ... - Médiation – Thérapie sexofonctionnelle – Psychoéducation
		0475/46.32.17				
		FR, EN				
JOYEUX	Christelle	Rue Cheniat 3E, 1470 Genappe	Petite enfance / Enfants / Ados / Adultes	Soutien de 1ère ligne / Traitement	Troubles anxieux – Dépression - Burn-out - Troubles du comportement - Difficultés émotionnelles - Evènements de vie - Difficultés relationnelles - Gestion du stress	TCC – ACT - Psychoéducation - Travail au moyen de différents médias pour les enfants (jeux, bricolages, animations, jeux de rôles...) - Thérapie de soutien - Aide aux parents
		Maison médicale de Genappe Chaussée de Nivelles 124c 1472 Genappe				
		0476/68.68.24				
		FR				



SUITE GENAPPE

Identification			Public cible	Types de soins	Informations soins	
Nom	Prénom	Adresse/Téléphone/Langue			Spécialisations	Techniques
LEYSSENS	Patrick	Centre Riza(cab. médic) Avenue des Combattants 29 1470 Genappe	Enfants / Ados / Adultes	Soutien de 1ère ligne / Traitement	Traumas - Décrochage - Reprise de liens	Thérapies brèves - Thérapie familiale systémique – Psychodrame - NTCV - Hypnose
		0498/26.35.38				
		FR				
LIMBOURG	Nathalie	Rue Fosty 20, 1470 Baisy-Thy	Ados (à partir de 15 ans) / Adultes / Seniors	Soutien de 1ère ligne / Traitement	Questionnement de vie - Burn-out – Traumatisme – Anxiété – Deuil – Dépression - Difficultés relationnelles	Approche humaniste - Hapto- psychothérapie - Pleine conscience - Outils de l'analyse transactionnelle, des approches de la systémique et comportementaliste
		Chaussée de Nivelles 123C, 1470 Vieux-Genappe				
		0477/27.42.31				
		FR				
PENSIS	Hélène	Maison médicale de Genappe Chaussée de Nivelles 124c, 1472 Genappe	Petite Enfance / Enfants / Ados	Soutien de 1ère ligne / Traitement	Psychothérapie d'orientation analytique - Bilans psycho-affectifs (tests projectifs, rorschach, cat, tat, QI) - Thérapie individuelle enfants, adolescents - Travail avec les parents autour du suivi de leurs enfants - Parentalité	Thérapeute orientation - Psychanalytique entretien individuel
		0474/66.40.97				
		FR				
SILLEN	Marie	Rue Louis Taburiaux 5, 1470 Genappe	Petite enfance / Enfants / Ados	Soutien de 1ère ligne / Traitement	Difficultés sociales/familiales	Systémicienne (CEFORES) – Entretiens familles – Animations réunions jeunes
		0495/25.19.55				
		FR				
XHONNEUX	Morgane	Centre périnatal de Genappe Rue Dernier Patard 1 1470 Genappe	Petite enfance / Enfants / Ados	Soutien de 1ère ligne / Traitement	Psychologie – Sexologie – Couples – Périnatalité – BurnOut - Hypnose	
		0471/73.07.35				
		FR				

GREZ-DOICEAU

Identification			Public cible	Types de soins	Informations soins	
Nom	Prénom	Adresse/Téléphone/Langue			Spécialisations	Techniques
DEBROUX	Annick	Maison Médicale de Grez-Doiceau : Allée du Bois du Bercuit 23/1, 1390 Grez-Doiceau	Ados (àpd 15 ans) / Adultes	Soutien de 1ère ligne / Traitement	Trouble anxieux (trouble anxété généralisée, attaque de panique, TOC, phobie,etc.) - Burn out professionnel ou parental - Trouble de l'humeurs, dépression, trouble du sommeil - Dépendances alcool, tabac, cannabis, jeux - Gestion des émotions, estime de soi, confiance en soi - Deuil - Perte d'autonomie	Entretien clinique individuel (Thérapie cognitivo-comportementale) - Entretien motivationnel - Techniques de relaxation - Résolution de problèmes
		CPAS de Grez Doiceau Rue des Moulins, 10 1390 Grez-Doiceau				
		0474/90.68.44				
		FR				
SCARDINA	Iris	La Manivelle asbl, Chaussée de Wavre, 200 1390 Grez-Doiceau	Enfants / Ados	Soutien de 1ère ligne / Traitement	Diagnostic et accompagnement du TDA/H, HPI, trouble des apprentissages	CPIM (accompagnement/guidance parentale) - EBP (Evidence Based Practice)
		0499/12.28.07				
		FR				

INCOURT

Identification			Public cible	Types de soins	Informations soins	
Nom	Prénom	Adresse/Téléphone/Langue			Spécialisations	Techniques
DERWAHL	Florence	Centre médical Van Elderen Chaussée de Namur 87, 1315 Incourt	Enfance / Ados / Adultes / Seniors	Soutien de 1ère ligne / Traitement	Troubles de l'humeur - Troubles anxieux - Burn out professionnel et parental - Troubles du comportement (enfants/adolescents) - Troubles de l'attachement - Troubles du développement psycho-affectif	Thérapie par le jeu de sable - Traitement du burnout parental et professionnel - Médiation animale et thérapie assistée par l'animal
		Rue de la Tombe Romaine 1A, 1315 Glimes				
		0473/52.66.13				
		FR				
HUMBLET	Jennifer	Chaussée de Jodoigne 6b, 1315 Incourt	Petite enfance / Enfants / Ados	Soutien de 1ère ligne / Traitement	Troubles dépressifs - Troubles anxieux - Troubles de l'attachement - TOCs - Troubles du comportement - Gestion émotionnelle - Psychologue clinicienne - Psychothérapeute infanto-juvénile	Analytique et systémique - Médias, dessins, Ennéagramme,...entretiens individuels, ...
		0479/16 22 17				
		FR				

ITTRE

Identification			Public cible	Types de soins	Informations soins	
Nom	Prénom	Adresse/Téléphone/Langue			Spécialisations	Techniques
DE VLIEGER	Gaëlle	Rue Haute 29, 1460 Ittre (uniquement le mercredi matin)	Ados (min 10ans) / Adultes	Soutien de 1ère ligne / Traitement	Parentalité - Burn-out parental et professionnel - Difficultés relationnelles - Gestion émotionnelle - Assuétudes - Anxiété - Trouble de l'estime de soi et de la confiance en soi - Soutien à l'entourage - Soutien au désir d'enfant - Dépression - Relation d'emprise	Approche dynamique et intégrative : analyse transactionnelle - systémique - thérapie brève orientée solution
		0468/38.46.89				
		FR				
OOMS	Camille	Boulevard Piron 19, 1461 Haut-Ittre	Petite enfance / Enfants / Ados	Soutien de 1ère ligne / Traitement	Problématiques pédiatriques – Difficultés sociales – Difficultés scolaires – Difficultés familiales - Gestion des émotions - Difficultés relationnelles - Anxiété - Difficulté d'estime et de confiance en soi - Troubles de l'attachement	Entretiens individuels - Approche cognitivo comportementale (TCC) - Utilisation de médias – Dessins - Thérapie par le jeu - Psycho éducation créative (cartes émotions / besoins, dixit...) – Plasticine – Contact avec des animaux
		0474/79.63.69				
		FR				
WALRAVENS	Véronique	Centre Paramédical Ittre Les Dignes Rue des digues 18, 1460 Ittre	Ados / Adultes / Seniors	Soutien de 1ère ligne / Traitement	Stress aigu – Etats traumatiques (agression physique, verbale) – Harcèlement – Accident dans l'ex de l'activité professionnelle – Maladies invalidantes et/ou chroniques – Deuils – Anxiété, difficultés relationnelles, personnelles, d'adaptation – Epuisement professionnel - Dépression	Hypnose conversationnelle et trauma – Thérapie d'acceptation et d'engagement – Thérapie brève orientée solution
		0476/95.17.18				
		FR				
WARNIMONT	Estelle	Rue du Rouge-Bouton 45, 1460 Ittre	Petite enfance / Enfants / Ados / Adultes / Seniors	Soutien de 1ère ligne / Traitement	Troubles anxieux - Gestion du stress - Assuétudes/conduites addictives - Troubles du comportement et conduites à risque - Troubles de l'humeur - Gestion des émotions - Troubles de l'attention - Difficultés relationnelles - Difficultés d'apprentissage - Burn-out professionnel et parental - Lésions cérébrales acquises et démences : difficultés relationnelles et troubles de l'humeur - Deuil et traumatisme - Réinsertion scolaire, sociale et professionnelle	Outils systémiques (objets flottants, généogramme, métaphores, recadrage,) - Techniques de psychoéducation - Outils et médias issus d'autres formations (sketchnoting, brainstorming, échelles d'anxiété et de dépression, certains outils de TCC,) - Inclusion possible des parents dans le suivi des enfants (entretiens familiaux) - Lecture systémique des entretiens individuels visant à travailler sur les ressources individuelles, familiales et environnementales de la personne.
		0472/84.22.39				
		FR, NL, EN				

JODOIGNE

Identification			Public cible	Types de soins	Informations soins	
Nom	Prénom	Adresse/Téléphone/Langue			Spécialisations	Techniques
DELCOIGNE	Véronique	Rue des Gotteaux 28, 1370 Jodoigne	Petite enfance / Enfants	Soutien de 1ère ligne / Traitement	Confiance en soi et estime de soi - Anxiété, gestion des émotions – Deuil – Difficultés relationnelles et familiales - Difficultés scolaires - Difficultés de comportement	Approche systémique – Psychoéducation - Gestion de conflits, CNV (communication non violente) - Médias comme dessin, marionnettes, photolangage, cartes émotions/besoins, ...- Groupes sur la gestion des émotions et sur la gestion de la communication et des conflits - Formation en cours en PCI, Psychologie Corporelle Intégrative
		0476/70.52.97				
		FR				
HUMBLET	Jennifer	Espace Crescendo Rue des Fabriques 2, 1370 Jodoigne	Petite enfance / Enfants / Ados	Soutien de 1ère ligne / Traitement	Troubles dépressifs - Troubles anxieux - Troubles de l'attachement - TOCs - Troubles du comportement - Gestion émotionnelle - Psychologue clinicienne - Psychothérapeute infanto-juvénile	Analytique et systémique - Médias, dessins, Ennéagramme,...entretiens individuels, ...
		0479/16 22 17				
		FR				
SCORNEAUX	Eve	Rue d'Orbais 23, 1370 Jauchette	Petite enfance / Enfants / Ados / Adultes / Seniors	Soutien de 1ère ligne / Traitement	Souffrance au travail (burn-out, bore-out, maltraitance, harcèlement) - Développement psycho-affectif du jeune enfant - Psychopathologie diverse (troubles alimentaires, du sommeil, de l'humeur, assuétudes) - Fonctionnements "hyper" : hyperactivité, hypersensibilité, haut potentiel intellectuel - Deuil - Abandon - Grossesses non-abouties - IVG - Infertilité - Difficultés relationnelles, violences - Travail des émotions, intelligence émotionnelle - Clinique du passage à l'acte (casier judiciaire, travail sous mandat, collaboration services)	Utilisation d'objets médiateurs (Dixyst module individuel, cartes besoins, cartes émotions, ...) - Expérience d'animation de groupe (à la LBSM, EVRAS dans les écoles) : brise-glace, stimulation du processus, clôture - Techniques d'intelligence collective - Approche psychanalytique - Prise en charge systémique
		0478/68.99.22				
		FR				

LA HULPE

Identification			Public cible	Types de soins	Informations soins	
Nom	Prénom	Adresse/Téléphone/Langue			Spécialisations	Techniques
MELIANI	Karima	Chaussée de Bruxelles 40, 1310 La Hulpe	Petite enfance / Enfants / Ados / Adultes / Seniors	Soutien de 1ère ligne / Traitement	TDAH - HP - Deuil - Dépendances : dépendance affective, autres dépendances - Confiance en soi - Burn out	Programme spécifique de gestion des émotions par l'hypnose (dépendance affective) - Groupe thérapeutique en hypnose et développement personnel - Thérapie systémique - Hypnothérapeute
		0497/44.46.37				
		FR, NL				

LASNE

Identification			Public cible	Types de soins	Informations soins	
Nom	Prénom	Adresse/Téléphone/Langue			Spécialisations	Techniques
CELERIER	Virginie	Chemin de Pêque 17, 1380 Lasne	Enfants / Ados	Soutien de 1ère ligne / Traitement	Dépression – Traumas – Deuil – Trouble alimentaire – Trouble envahissant du comportement (Autisme) – TDAH – TOC – Burn Out – Trouble du lien (boucle relationnelle) – Psychose infantile – Toxicomanie – Dépendances	Jeux – créativité – Objets flottants – Permaculture (retrouver son centre émotionnel par la terre) – Atelier d'écriture thérapeutique - Activités génératrices de lien social, renforçant l'image de soi et la résilience
		Espace Sens et être Chaussée de Lasne 15c, 1330 Rixensart				
		0473/45.00.40				
		FR				
DUMONT	Loïc	Rue Culée 7, 1380 Plancenoit	Enfants (àpd 10 ans) Ados / Adultes	Soutien de 1ère ligne / Traitement	Approche psychanalytique, humaniste, existentielle – Epuisement – Burn Out – Image de soi	Techniques de relaxation (respiration, Jacobson, imagerie mentale) – Walking Therapy
		0471/25.40.14				
		FR				
ERRERA	Aude	Chemin du Pêque 17, 1380 Lasne	Petite Enfance / Enfance / Ados / Adultes	Soutien de 1ère ligne / Traitement	Angoisses - Burn out - Phobie scolaire – Harcèlement - Gestion des écrans – Traumas – Deuil – Différenciation – Frustration – Emotions - Troubles du comportement – Perte de confiance en soi - Dysharmonie évolutive - Hauts potentiels - Dynamique familiale - Se positionner - Difficultés à verbaliser – Boucle relationnelle - Relations	Entretien verbal, créatif, ludique, projectif - Différents ateliers - Hippothérapie et équithérapie
		Route de la Marache 13, 1380 Lasne				
		0486/53.30.98				
		FR				
VAN HAEREN	Alexandra	Rue du Bois Impérial 36, 1380 Lasne	Ados (TCA)	Soutien de 1ère ligne / Traitement	Troubles alimentaires (anorexie et boulimie) des adolescents	thérapie centrée sur la famille (FBT de l'anorexie et de la boulimie) et thérapie sous forme de groupes multifamiliaux (anorexie et boulimie)
		0475/75.15.06				
		FR				



SUITE LASNE

Identification			Public cible	Types de soins	Informations soins	
Nom	Prénom	Adresse/Téléphone/Langue			Spécialisations	Techniques
WILLAERT	Florie	chaussée de Louvain 431D 1380 Lasne	Enfants / Ados	Soutien de 1ère ligne / Traitement	Evaluations cliniques enfants âge préscolaire TSA - Troubles du comportement - Décrochage scolaire - Anxiété, dépression - Habiletés sociales - Mise en place d'aménagements scolaires, familiaux, sociaux,... pour contourner les difficultés/troubles/handicaps (dont les outils numériques)	EIS – EEDCP - ToM et ToMI
		0478/16.08.08				
		FR				

MONT-ST-GUIBERT

Identification			Public cible	Types de soins	Informations soins	
Nom	Prénom	Adresse/Téléphone/Langue			Spécialisations	Techniques
DUMONT	Loïc	Centr'Emoi : Rue Emile Francqui 6, 1435 Mont-St-Guibert	Enfants (àpd 10 ans) Ados	Soutien de 1ère ligne / Traitement	Approche psychanalytique, humaniste, existentielle – Epuisement – Burn Out – Image de soi	Techniques de relaxation (respiration, Jacobson, imagerie mentale) – Walking Therapy
		0471/25.40.14				
		FR				
RIGAUX	Charlotte	Rue de l'Ornoy 41, 1435 Mont-St-Guibert	Enfants / Ados / Adultes	Soutien de 1ère ligne / Traitement	Psychothérapie systémique générale (famille, couple et individuel) – Psychotrauma – Deuil - Difficultés liées au passage des cycles de vie - Burn out (pro ou parental) – HPI - Troubles anxieux ou dépressifs	Entretiens systémiques - Techniques de relaxations - Objets flottants - Techniques hypnotico-imaginatives
		0473/40.76.00				
		FR				
TAGLIAVINI	Pauline	Centre VitaSanté Mont-St-Guibert Rue Saint-Jean 19B/0001, 1435 Mont-Saint-Guibert	Enfants / Ados	Soutien de 1ère ligne / Traitement		Hypnose – Thérapie brève – PDMY (similaire à EMDR) - Systémique
		0475/49.50.55				
		FR				
VAN DE KERCKHOVE	Simon	Rue de l'église11 1435 Corbais	Enfants / Ados	Soutien de 1ère ligne / Traitement	Trouble du comportement, dépression, anxiété, trouble de l'attachement, dysharmonie, trouble envahissant du développement, TSA, TDA/H, troubles exécutifs, troubles dys., ... - Enjeux systémiques et familiaux, transgénérationnel – Traumas – Deuils - Situation de crise - Gestion des émotions - Soutien à la parentalité - Soutien affectif et relationnel - Adoption	Thérapie à médias, objets flottants (jeux et créativité) - Psychothérapie familiale et intervention systémique - Suivi individuel ou familial - Bilans psycho-affectifs (utilisation tests projectifs Rorschach, CAT/TAT, patte noire, dessin d'enfant) - Soutien à la parentalité - Ateliers en groupes thérapeutique
		0486/56 02 96				
		FR				

NIVELLES

Identification			Public cible	Types de soins	Informations soins	
Nom	Prénom	Adresse/Téléphone/Langue			Spécialisations	Techniques
D'UDEKEM	Soline	Boulevard de la Dodaine 50/7, 1400 Nivelles	Enfants / Ados	Soutien de 1ère ligne / Traitement	Deuil, Dépression, épuisement émotionnel - Gestion des émotions : colères, anxiété (TICS, TOCS, troubles du sommeil, terreurs nocturnes,...) - Traumatismes, abus et maltraitance, harcèlement - Difficulté familiales (communication, divorce, difficultés relationnelles, etc.)	Thérapie systémique, utilisation d'objets flottants (sculptures, jeu de l'oie, ...) - Thérapie à travers différents médias : le jeu, le dessin, ... - Tests projectifs : TAT, CAT, Patte Noire, ... - Hypnose - Méditation et pleine conscience - Médiation
		0475/46.32.17				
		FR, EN				
DURSIN	Mélanie	Rue des Conceptionnistes 4, 1400 Nivelles	Enfants / Ados	Soutien de 1ère ligne / Traitement	Problématiques familiales - Difficultés émotionnelles et relationnelles - Gestion du stress - Dépression, burnout	Approches psychanalytiques et systémiques - Utilisation de médias (objets flottants)- Bilans cognitifs et affectifs
		0476/91.79.39				
		FR				
GELIN	Zoé	Rue de Tallinn 9, 1400 Nivelles	Petite enfance / Enfants / Ados	Soutien de 1ère ligne / Traitement	Psychothérapie systémique - Thérapie familiale - Psychothérapie d'orientation analytique pour enfants - Troubles du comportement alimentaire	Psychothérapie systémique et familiale - Psychothérapie psychanalytique
		0479/88.36.45				
		FR				
HUMBLET	Jennifer	Cabinets thérapeutiques Boulevard de la Dodaine 50/7, 1400 Nivelles	Petite enfance / Enfants / Ados	Soutien de 1ère ligne / Traitement	Troubles dépressifs - Troubles anxieux - Troubles de l'attachement - TOCs - Troubles du comportement - Gestion émotionnelle	Thérapie analytique - Thérapie systémique - Utilisation de médias - Groupes thérapeutiques
		0479/16 22 17				
		FR				



SUITE NIVELLES

Identification			Public cible	Types de soins	Informations soins	
Nom	Prénom	Adresse/Téléphone/Langue			Spécialisations	Techniques
LIEBIN	Yolande	Maison médicale Esplanade ASBL Place Emile Delalieux 40, 1400 Nivelles	Petite enfance / Enfants / Ados / Adultes / Seniors	Soutien de 1ère ligne / Traitement	Anxiété - Dépression - Dépendance - Troubles de la personnalité - Burn-out familial et professionnel - Troubles psychologiques	TCC - EMDR - Hypnose Eriksonienne
		Rue Sainte Barbe 25, 1400 Nivelles				
		0477/42.75.47				
		FR				
QUAIRIAUX	Etienne	Rue de Mons 67, 1400 Nivelles	Petite enfance / Enfants / Ados / Adultes / Seniors	Soutien de 1ère ligne / Traitement	Problèmes d'addiction (toxicomanie, alcoolisme...) - Anxiété - Dépression - Burn out	Hypnose éricksonienne - Formation en psychothérapie infanto juvénile d'orientation systémique - Expression émotionnelle chez les tout petits - Verbalisation sur la thématique du harcèlement chez les plus grands - Jeux de rôles - Attention accrue à porter à la disponibilité des ressources individuelles et groupales
		0478/22.63.32				
		FR				
VAN MOORSEL	Blandine	Rue Sainte Gertrude 5, 1400 Nivelles	Petite enfance / Enfants / Ados	Soutien de 1ère ligne / Traitement	Gestion des émotions - Difficultés relationnelles - Troubles de l'humeur - Troubles du sommeil – Deuil - Idées suicidaires - Comportements à risque - Troubles de l'adaptation - Lien au Corps - Troubles de l'attachement - Retrait relationnel chez le nourrisson et dans la petite enfance - Confiance en soi et estime de soi - Genre et sexualité - Epuisement émotionnel - Maladies chroniques, ...	Approche systémique – Médias : jeux, dessin,... - Ecoute active - Entretien motivational - Entretien familial,...
		0493/30 11 30				
		FR				

OTTIGNIES-LOUVAIN-LA-NEUVE

Identification			Public cible	Types de soins	Informations soins	
Nom	Prénom	Adresse/Téléphone/Langue			Spécialisations	Techniques
BEHETS <i>(indisponible jusqu'au 04/01/26)</i>	Chloé	Centre médical Traverse du Comte Yves du Monceau, 1/6, 1348 LLn	Enfants > 11 ans / Ados / Adultes	Soutien de 1ère ligne / Traitement	Troubles anxieux, troubles de l'humeur, dépression - Burn out professionnel, parental, de l'aidant - Traversées de crises ; accompagnement du deuil et de la perte - Guidance parentale - Gestion des émotions - Troubles de l'estime de soi - Difficultés relationnelles, familiales, scolaires - Développement de l'enfant, de l'adolescence	Approche humaniste : psychothérapie centrée sur la personne et expérientielle + analyse transactionnelle + lecture systémique - Thérapie du développement - Entretiens cliniques basés sur la co- construction et le partenariat - Utilisation d'outils si nécessaire tels que dessin, jeux, cartes dixit, modules de psychomotricité, etc.
		0498/75.30.37				
		FR				
DE BUNDEL	Georges	Centre Médical de Louvain-la- Neuve, 25 Grand-Rue à 1340 Ottignies-LLN	Enfants / Ados	Soutien de 1ère ligne / Traitement	Promotion bien-être / prévention mal- être dont prioritairement autour de : - Prévention suicide – Scarifications - Harcèlement scolaire - Psycho- traumatismes - Eco-anxiété - Troubles anxio-dépressifs - Malaise diffus	- Entretien individuel / entretien familial / entretien parental - Brainspotting / Psychothérapie brève orientée solutions - Contrat de guérison solidaire
		0494/13.57.79				
		FR				
GOOSSE	Caroline	Rue Croix Thomas 1, 1341 Céroux-Mousty	Petite enfance / Enfants / Ados	Soutien de 1ère ligne / Traitement	Psychothérapie enfant et adolescent d'orientation analytique - Guidance parentale - Bilans intellectuels et affectifs si la demande est étayée (donc pas systématique).	
		0493/96 70 84				
		FR				
GILLÈS DE PÉLICHY	Anne-Charlotte	Service d'aide aux étudiants UCL Rue des Wallons 10 1348 Louvain-la-Neuve	Ados / Adultes	Soutien de 1ère ligne / Traitement	Crise adolescente - Décrochage scolaire - Phobie sociale - Phobie scolaire - Troubles liés à de la maltraitance - Questionnements identitaires - Relation parents-ados - Construction identitaire - Mal-être généralisé - Suivi SAJ/SPJ	Formation aux pratiques dans le champ de l'adolescence et de la jeunesse - Approche jungienne - Techniques systémiques - Utilisation de médias (cartes, mannequins, plastiline, émotions/besoins, techniques projectives etc).
		0497/44 24 38				
		FR				



SUITE OTTIGNIES-LOUVAIN-LA-NEUVE

Identification			Public cible	Types de soins	Informations soins	
Nom	Prénom	Adresse/Téléphone/Langue			Spécialisations	Techniques
HECK	Laurent	Rue Haute 20, 1340 Ottignies	Petite enfance / Enfants / Ados / Adultes / Seniors	Soutien de 1ère ligne / Traitement	Personnes enfant/ado/adulte en situation de handicap - Proches, parents et fratrie de personnes handicapées - Enfants, adolescents, jeunes adultes parentifiés, abusés, victimes de maltraitance psychologique - Adultes souffrant de trouble d'état- limite/borderline, bi-polaires, de schizophrénie - Adultes ayant vécu l'inceste ou autre traumatisme dans la jeunesse - Seniors aux prises avec la maladie, le vieillissement et la diminution de leur capacités physiques	Thérapies brèves orientées solution à l'attention des jeunes - Entretien et thérapies systémique avec les familles - Entretien et thérapies systémique de couple
		0479/39.42.34				
		FR, AL				
LE CARDINAL	Anne-Laure	Welc'Home(Association belrefugees) Verte Voie 20, 1348 Louvain-la-Neuve	Enfants / Ados / Adultes / Seniors	Soutien de 1ère ligne / Traitement	Migration – Traumatisme - Trouble de l'attachement – Interculturalité - Accueil familial de de migrant	Thérapie systémique - Entretien individuel, familial - Relaxation
		0496/82.85.97				
		FR				
MAISON	Caroline	Atelier du Lien Avenue provinciale 144 1341 Céroux-Mousty	Petite enfance / Enfants / Ados / Adultes / Seniors	Soutien de 1ère ligne / Traitement	Troubles de l'attachement – Séparation - Violences conjugales - Enfants placés – Radicalisation - Burn out parental	Travail systémique et familial - Thérapie individuelle et de couple - Soutien psychologique en groupe (pas de réelle thérapie)
		Service d'aide aux étudiants UCL Rue des Wallons 10 1348 Louvain-la-Neuve				
		0487/54.32.17				
		FR				
ROMERO SIMON	Noémi	Outreaching	Ados	Soutien de 1ère ligne / Traitement	Entretiens psychologiques – Coachings orientés autour d'un objectif	Entretiens psychologiques – Coachings orientés autour d'un objectif
		0490/36 76 76				
		FR				



SUITE OTTIGNIES-LOUVAIN-LA-NEUVE

Identification			Public cible	Types de soins	Informations soins	
Nom	Prénom	Adresse/Téléphone/Langue			Spécialisations	Techniques
SMEESTERS	Marie	Centre Virages Avenue Georges Lemaître 9, 1348 Louvain-la-Neuve	Petite enfance / Enfants / Ados / Adultes / Seniors	1ère ligne / Spécialisés	Anxiété - Confiance en soi – Epuisement - Burn out - Problèmes relationnels/affectifs - Parentalité	Outils de la thérapie systémique brève
		Maison Médicale Passerelle Santé, Rue du Val Saint Lambert 10, 1348 Louvain la Neuve				
		0479/12.24.01				
		FR- EN				
STADNIK	Daphné	Pro Care Center Avenue Provinciale 50, 1341 Ottignies	Enfants / Ados / Adultes	Soutien de 1ère ligne / Traitement	Troubles anxieux, relationnels, de l'attention, du comportement chez l'enfant - Anxiété, peur, dépression, troubles variés chez l'adulte - Violences intrafamiliales : auteurs et victimes - Dérégulation sociale et scolaire - Idées suicidaires chez l'adolescent – Autisme – Handicap - Troubles psychiatriques	Psychanalyse – Médiation animale/zoothérapie - Dynamique de groupe - Outils systémiques
		0474/60.55.71				
		FR				
VANLEDE	Marie	Centre « La Traverse » Champ Vallée 17B-002, 1348 Louvain-la-Neuve	Ados	Soutien de 1ère ligne / Traitement	Traumas - Difficultés familiales, relationnelles, scolaires, professionnelles, émotionnelles	Thérapie brève et systémique (Palo Alto) - Hypnose conversationnelle - Coaching
		0497/55.18.11				
		FR				

ORP-JAUCHE

Identification			Public cible	Types de soins	Informations soins	
Nom	Prénom	Adresse/Téléphone/Langue			Spécialisations	Techniques
LAROCHÉ	Anne-Sophie	Centre Médical Bama Avenue Albert Drossart 34, 1350 Orp-Jauché	Petite enfance / Enfants / Ados	Soutien de 1ère ligne / Traitement	Autisme, psychose – Vécu de l'enfant à la suite de la séparation ou divorce parental – Cas de maltraitance intrafamiliale, violences sexuelles, etc. – Haut-potential – Petite enfance, fragilité du lien mère- bébé – Traumatisme et syndrome de stress post-traumatique – Difficultés scolaires	Outil psychanalytique – Travail d'élaboration par le dessin, le jeu, le modelage et la parole
		0484/44.57.24				
		FR				

PERWEZ

Identification			Public cible	Types de soins	Informations soins	
Nom	Prénom	Adresse/Téléphone/Langue			Spécialisations	Techniques
BEHETS	Chloé	Rue de Seumay 145, 1360 Perwez	Enfants > 11 ans / Ados / Adultes	Soutien de 1ère ligne / Traitement	Troubles anxieux, troubles de l'humeur, dépression - Burn out professionnel, parental, de l'aidant - Traversées de crises ; accompagnement du deuil et de la perte - Guidance parentale - Gestion des émotions - Troubles de l'estime de soi - Difficultés relationnelles, familiales, scolaires - Développement de l'enfant, de l'adolescence	Approche humaniste : psychothérapie centrée sur la personne et expérientielle + analyse transactionnelle + lecture systémique - Thérapie du développement - Entretiens cliniques basés sur la co- construction et le partenariat - Utilisation d'outils si nécessaire tels que dessin, jeux, cartes dixit, modules de psychomotricité, etc.
		0498/75.30.37				
		FR				
GILLÈS DE PÉLICHY	Anne-Charlotte	Centre médical Polyhedra Rue du Cani 2 bte 4, 1360 Perwez	Ados / Adultes	Soutien de 1ère ligne / Traitement	Crise adolescente - Décrochage scolaire - Phobie sociale - Phobie scolaire - Troubles liés à de la maltraitance - Questionnements identitaires - Relation parents-ados - Construction identitaire - Mal-être généralisé - Suivi SAJ/SPJ	Formation aux pratiques dans le champ de l'adolescence et de la jeunesse - Approche jungienne - Techniques systémiques - Utilisation de médias (cartes, mannequins, plastiline, émotions/besoins, techniques projectives etc).
		0497/44 24 38				
		FR				
MEUNIER	Julie	Rue de Trémouroux 95, 1360 Orbais	Enfants / Ados / Adultes / Seniors	Soutien de 1ère ligne / Traitement	Développement personnel - Troubles anxieux - Troubles dépressifs - Hypersensibilité - Haut potentiel - Difficultés relationnelles - Maladies chroniques – Euthanasie - Burnout	Ecoute, reflet et soutien - Outils analytiques - Outils cognitivo- comportementaux - Outils systémiques - Outils psychocorporels - Stratégies de communication - Gestion des émotions - Méditation pleine conscience – EMDR - Jeux, dessin
		0476/72.01.66				
		FR				

RAMILLIES

Identification			Public cible	Types de soins	Informations soins	
Nom	Prénom	Adresse/Téléphone/Langue			Spécialisations	Techniques
DE LE HOYE	Géraldine	Rue fontaine aux corbeaux 4, 1367 Grand-Rosière	Petite enfance / Enfants / Ados	Soutien de 1ère ligne / Traitement	Troubles envahissants du développement – Retard du développement (moteur, langage, affectif, cognitif) – Dysharmonies évolutives – Travail avec le réseau de l'enfant – Observation scolaire – Accompagnement des parents/soutien à la parentalité	Thérapie à média corporel (psychomoteur, expression corporelle) – Thérapie par le jeu – Thérapie à médias artistiques et activités manuelles – Thérapie de groupe à média
		0478/68.36.84				
		FR				
VANLEDE	Marie	Rue du Piroy 70, 1367 Autre-Eglise	Ados / Adultes	Soutien de 1ère ligne / Traitement	Traumas - Difficultés familiales, relationnelles, scolaires, professionnelles, émotionnelles	Thérapie brève et systémique (Palo Alto) - Hypnose conversationnelle - Coaching
		0497/55.18.11				
		FR				

RIXENSART

Identification			Public cible	Types de soins	Informations soins	
Nom	Prénom	Adresse/Téléphone/Langue			Spécialisations	Techniques
CELERIER	Virginie	Espace Sens et Être : Chaussée de Lasne 15c, 1330 Rixensart	Enfants / Ados / Adultes	Soutien de 1ère ligne / Traitement	Dépression – Traumas – Deuil – Trouble alimentaire – Trouble envahissant du comportement (Autisme) – TDAH – TOC – Burn Out – Trouble du lien (boucle relationnelle) – Psychose infantile – Toxicomanie – Dépendances	Jeux – créativité – Objets flottants – Permaculture (retrouver son centre émotionnel par la terre) – Atelier d'écriture thérapeutique - Activités génératrices de lien social, renforçant l'image de soi et la résilience
		0473/45.00.40				
		FR				
ERRERA	Aude	Chaussée de Lasne 15C, 1330 Rixensart	Petite enfance / Enfance / Ados / Adultes	Soutien de 1ère ligne / Traitement	Angoisses - Burn out - Phobie scolaire – Harcèlement - Gestion des écrans – Traumas – Deuil – Différenciation – Frustration – Emotions - Troubles du comportement – Perte de confiance en soi - Dysharmonie évolutive - Hauts potentiels - Dynamique familiale - Se positionner - Difficultés à verbaliser – Boucle relationnelle - Relations	Entretien verbal, créatif, ludique, projectif - Différents ateliers - Hippothérapie et équithérapie
		0486/53.30.98				
		FR				
GOOSSE	Caroline	La Lanterne Rixensart : Rue de Froidmont 2d, 1330 Rixensart	Petite enfance / Enfants / Ados	Soutien de 1ère ligne / Traitement	Psychothérapie enfant et adolescent d'orientation analytique - Guidance parentale - Bilans intellectuels et affectifs si la demande est étayée (donc pas systématique).	
		0493/96 70 84				
		FR				
UMBREIT	Olivia	Avenue Jean Hermant 12, 1330 Rixensart	Petite enfance / Enfants / Ados	Soutien de 1ère ligne / Traitement	Troubles anxieux - Troubles dépressifs - Troubles neurodéveloppementaux - Troubles de l'attachement – TDAH - Troubles des apprentissages	Utilisation de la LSFB et de la LPC pour les patients sourds - Thérapie par le jeu, par les médias
		0479/31.47.92				
		FR				

TUBIZE

Identification			Public cible	Types de soins	Informations soins	
Nom	Prénom	Adresse/Téléphone/Langue			Spécialisations	Techniques
BOUBNAD	Souad	Rue Alexandre Navet 10/1, 1480 Tubize	Enfants / Ados / Adultes / Seniors	Soutien de 1ère ligne / Traitement	Problèmes de couple / famille - Anxiété - Dépression - Burn out - Démences - Deuil / Séparation - Troubles du comportement - Troubles des apprentissages - Echec scolaire / Décrochage scolaire - Traumas	Thérapie de couple / thérapie familiale - Outils de la TCC - Méthode Montessori adaptée aux personnes âgées - Communication non violente - Entretien motivationnel - Soutien à la parentalité - Psychoéducation - Evaluation / Remédiation cognitive
		Maison médicale Saint Samuel de Tubize : Rue de Mons 61A, 1480 Tubize				
		0478/38.39.38				
		FR, Arabe, Berbère				
DE BECKER	Morgane	Centre Médical June : Rue de Mons 25, 1480 Tubize	Enfants / Ados	Soutien de 1ère ligne / Traitement	Anxiété – Angoisse - Gestion du stress – Dépression - Burn-out - Soutien à la parentalité - Difficulté de gestion émotionnelle - Difficulté au niveau des relations sociales / interactionnelles (harcèlement, difficulté de communication, conflits, amis/pairs, famille) - Troubles des conduites alimentaires	Paroles – Médias (jeu, dessin..)
		0488/75 82 50				
		FR				
MARTINEZ	Cédric	Fabrique de soi Rue de Mons, 55 1480 Tubize	Petite enfance / Enfants	Soutien de 1ère ligne / Traitement	Petite enfance - Soutien à la parentalité et travail relationnel parent-enfant - Traumatismes psychiques - Prise en charge des troubles du développement chez l'enfant - Détection précoce des troubles et retards de développement ainsi que du retrait relationnel chez le jeune enfant	Psychothérapie systémique - Thérapie du développement - l'échelle Alarme détresse bébé – Theraplay - rétroaction vidéo dans le soutien à la parentalité et au développement de la sensibilité parentale - CARE Index - l'approche Piklérienne
		0499/57 29 03				
		FR				

SUITE TUBIZE

Identification			Public cible	Types de soins	Informations soins	
Nom	Prénom	Adresse/Téléphone/Langue			Spécialisations	Techniques
WARNIMONT	Estelle	Espace Santé pluriel Rue de Mons 159 1480 Tubize	Petite enfance / Enfants / Ados / Adultes / Seniors	Soutien de 1ère ligne / Traitement	Troubles anxieux - Gestion du stress - Assuétudes/conduites addictives - Troubles du comportement et conduites à risque - Troubles de l'humeur - Gestion des émotions - Troubles de l'attention - Difficultés relationnelles - Difficultés d'apprentissage - Burn-out professionnel et parental - Lésions cérébrales acquises et démences : difficultés relationnelles et troubles de l'humeur - Deuil et traumatisme - Réinsertion scolaire, sociale et professionnelle	Outils systémiques (objets flottants, génogramme, métaphores, recadrage,) - Techniques de psychoéducation - Outils et médias issus d'autres formations (sketchnoting, brainstorming, échelles d'anxiété et de dépression, certains outils de TCC,) - Inclusion possible des parents dans le suivi des enfants (entretiens familiaux) - Lecture systémique des entretiens individuels visant à travailler sur les ressources individuelles, familiales et environnementales de la personne.
		0472/84.22.39				
		FR, NL, EN				

VILLERS-LA-VILLE

Identification			Public cible	Types de soins	Informations soins	
Nom	Prénom	Adresse/Téléphone/Langue			Spécialisations	Techniques
EECKHOUT	Coralie	Rue de Strichon 40, 1495 Tilly	Enfants / Ados	Soutien de 1ère ligne / Traitement	TCC - Spécialisée en psychomotricité : gestions des comportements et des émotions - Accompagnement dans le développement psycho-affectif - Accompagnement au changement de comportement	Médias thérapeutiques et psychocorporels - Utilisation des stratégies et techniques issues de l'entretien motivationnel (Motivational Interviewing).
		0484/67.79.65				
		FR				
GHISLAIN	Anne	Maison Médicale de Villers-la-Ville Rue du Bosquet 26, 1495 Tilly	Enfants / Ados / Adultes	Soutien de 1ère ligne / Traitement	Traumatisme psychologique - Difficultés familiales - Violence intra-familiales - Burn-out et/ou difficultés professionnelles - Burn-out parental - Troubles anxieux - Troubles de l'humeur	Analyse et intervention systémique - EMDR
		0493/99.61.03				
		FR				
SNIJCKERS	Geneviève	Drève de Cochet 22, 1495 Villers-la-Ville	Petite enfance / Enfants / Ados / Adultes	Soutien de 1ère ligne / Traitement	Anxiété - Fatigue chronique - Traumas - Hypersensible - HP - Burn-out - Violences et/ou abus intra-familiaux	IFS (internal Family system, evidence based therapy - IR (intelligence relationnelle) - Thérapie familiale systémique enfant/ado
		0486/56.49.75				
		FR				
WILPUTTE	Charlotte	Rue du Capitaine 4, 1495 Marbais	Enfants / Ados	Soutien de 1ère ligne / Traitement	Dépression – Addictions – Trauma – Abus - Difficultés scolaires – Deuil – Ruptures – TDAH - Idées suicidaires,...	Méthode psycho dynamique - Utilisation de médiations (cf formation aux ateliers d'expression créatrice, blasons,...)
		0475/96.51.11				
		FR				



WALHAIN

Identification			Public cible	Types de soins	Informations soins	
Nom	Prénom	Adresse/Téléphone/Langue			Spécialisations	Techniques
DESCHUTTER	Catherine	Rue de Saint-Paul 38, 1457 Walhain	Enfants / Ados / Adultes	Soutien de 1ère ligne / Traitement	Intégrative – HP – TDAH – TOP – Anxiété – Humeur – Dépression – Burnout - Neuropsych - Maltraitance	ACT - Guidances parentales - Psychologie des ressources – Méditations - Cohérence cardiaque – Jeux – Dessins - Psychothérapie à médiation cognitive
		0486/18.33.06				
		FR				
PENSIS	Hélène	Rue Chapja 28, 1457 Tourinnes-St-Lambert	Petite Enfance / Enfants / Ados	Soutien de 1ère ligne / Traitement	Psychothérapie d'orientation analytique - Bilans psycho-affectifs (tests projectifs, rorschach, cat, tat, QI) - Thérapie individuelle enfants, adolescents - Travail avec les parents autour du suivi de leurs enfants - Parentalité	Thérapeute orientation - Psychanalytique entretien individuel
		0474/66.40.97				
		FR				
WYNANTS	Julie	Training Plus Rue Bourgmestre Gilisqet 71, 1457 Walhain	Ados	Soutien de 1ère ligne / Traitement	Trouble anxieux chez les jeunes sportifs : douleurs, blessure, trouble de l'humeur, décrochage scolaire (orientation scolaire)	TCC – ACT – Hypnose – Mindfulness - Cohérence cardiaque - Programme d'orientation spécifique
		0473/61.03.31				
		FR				

WATERLOO

Identification			Public cible	Types de soins	Informations soins	
Nom	Prénom	Adresse/Téléphone/Langue			Spécialisations	Techniques
DE BRIEY	Régine	Avenue des Sorbiers 30, 1410 Waterloo	Petite enfance / Enfants / Adultes / Seniors	Soutien de 1ère ligne / Traitement	Soutien parentalité - Gémellité - Soutien des professionnel.les au contact d'enfants	Écoute - Groupes
		« Espace médical Waterloo », Chaussée de Bruxelles 325, 1410 Waterloo				
		0489/48.08.21				
		FR, EN				
JOYEUX	Christelle	Avenue Auguste Jassogne 29, 1410 Waterloo	Enfance / Ados / Adultes	Soutien de 1ère ligne / Traitement	Troubles anxieux – Troubles de l'humeur – Difficultés émotionnelles – Troubles du comportement (enfants)	TCC – ACT – Travail des émotions – Groupe enfants (émotions, gestion conflits, CNV) – Relaxation – Résolution de problèmes
		0476/68.68.24				
		FR				
MATAGNE	Julie	Uniquement du groupe	Petite enfance / Enfants	1ère ligne / Spécialisés	Troubles affectifs et relationnels - Handicap	Média Corps
		0477/70.68.19				
		FR				
VAN ASSCHE	Florence	Avenue des frères Fleischman 51, 1410 Waterloo	Petite enfance / Enfants / ados / Adultes / Seniors	Soutien de 1ère ligne / Traitement	Traumas - Burn out - Périnatalité - Haut potentiel - Hypersensibilité - Dépression - Angoisse et phobies - Difficultés somatiques et psychosomatiques - Troubles borderline	EMDR - Hypnose - Lecture et outils systémiques, analytiques et cognitivo- comportementaux - Approche stratégique Palo Alto (thérapie brève) - Pleine conscience
		0476/78.65.68				
		FR				
VERMOES	Isabelle	Avenue Henri Bourgy 3, 1410 Waterloo	Enfants / Ados	Soutien de 1ère ligne / Traitement	Difficultés scolaires, familiales – Maltraitance – Mal-être – Envies suicidaires, mutilations – Handicaps – Harcèlement...	Thérapie familiale (IEFSH) – Burn Out – Burn Out parental
		0472/21.91.09				
		FR				

WAVRE

Identification			Public cible	Types de soins	Informations soins	
Nom	Prénom	Adresse/Téléphone/Langue			Spécialisations	Techniques
CHRYSOCHOOS	Alexia	Rue de Rosières 47a, 1301 Bierges	Enfants / Ados	Soutien de 1ère ligne / Traitement	Anxiété – Phobies - Troubles émotionnels - Dépression	Restructuration cognitive - Entretien Motivationnel – Expositions - Relaxation/ Pleine conscience - Discours socratique - Echelles d'évaluations
		DYNAMICPSY Rue chapelle sainte Elisabeth 20, 1300 Wavre				
		LA COURTE ECHELLE Rue de Wavre 9, 1301 Bierges				
		0470/26.20.49				
		FR				
LE BOUEDEC	Gaelle	DYNAMICPSY Rue chapelle sainte Elisabeth 20, 1300 Wavre	Enfants / Ados / Adultes / Seniors	Soutien de 1ère ligne / Traitement	Dépression - Anxiété - Psychose - Trouble bipolaire - Dépendances (médicaments, drogues, alcool) - Troubles de la personnalité - Troubles alimentaires - Traumas - Conflits familiaux - Parentalité - Problématiques scolaires (Harcèlement, phobie, anxiété) - Trouble de l'adaptation chez l'enfant et l'adolescent.	Thérapie par la parole - EMDR + FOA - Approche psychocorporelle - Objets flottants systémiques - Thérapie par le jeu + dessin - Entretien diagnostic (échelles et testings) - Travail de groupe
		0484/93.30.84				
		FR				
PREUD'HOMME	Martine	La Traboule Rue de Grimohaye 6, 1300 Limal	Petite enfance / Enfants	Soutien de 1ère ligne / Traitement	Développement de l'enfant : alimentation, éveil, attachement - Anxiété - Troubles du comportement - Harcèlement scolaire	Psychanalyse – Systémique - Outils : le jeu, le dessin, le modelage, l'écoute et les échanges
		0486/45.68.09				
		FR				
ROMERO SIMON	Noémi	Outreaching	Ados	Soutien de 1ère ligne / Traitement	Entretiens psychologiques – Coachings orientés autour d'un objectif	Entretiens psychologiques – Coachings orientés autour d'un objectif
		0490/36 76 76				
		FR				



SUITE WAVRE

Identification			Public cible	Types de soins	Informations soins	
Nom	Prénom	Adresse/Téléphone/Langue			Spécialisations	Techniques
SOETE	Laureline	Espace médical Wavre Rue provinciale 273 1301 Wavre	Enfants / Ados	Soutien de 1ère ligne / Traitement	Difficultés émotionnelles et relationnelles - Epuisement - Difficultés scolaires et professionnelles - Soutien à la parentalité - Trouble de l'humeur - Trouble de l'attachement - Syndrome d'asperger - Haut potentiel – TDAH - Trouble d'apprentissage - Thérapie systémique - Thérapie familiale - Psychoéducation	Médias - Approche narrative - EMDR
		0471/18.65.26				
		FR				
VEREECKEN	Elodie	Avenue Montesquieu 9, 1300 Wavre	Ados (à partir de 12 ans) /Adultes / Seniors	Soutien de 1ère ligne / Traitement	Dépression - Burn-out professionnel et parental - Troubles de l'humeur - Troubles anxieux (y compris phobies, TOCs) - Traumas - Addictions (alcool, drogues et médicaments) - Difficultés relationnelles - Troubles de l'attachement - Crise existentielle - Questions identitaires - Deuils multiples (perte d'un proche, rupture, maladie, accident) - Cancer - Troubles alimentaires - Troubles de l'apprentissage - Décrochage - Harcèlement scolaire	
		0498/04.28.70				
		FR, NL				

Retrouvez les carte et liste des psychologues de 1^{ère}
ligne et des psychologues spécialisés
Ados / Adultes / Seniors - À partir de 15 ans sur



RESEAU107BW.BE